



ИСТОК СТРОЙ



ИСТОК СТРОЙ



istok\_stroy

**ИЗГОТОВЛЕНИЕ ДОМОКОМПЛЕКТОВ ИЗ  
ПРОФИЛИРОВАННОГО БРУСА  
СУХОГО И ЕСТЕСТВЕННОЙ ВЛАЖНОСТИ**



СОБСТВЕННАЯ  
СЫРЬЕВАЯ БАЗА



РАСПИЛ НА СОВРЕМЕННОМ  
ДИСКОВОМ ОБОРУДОВАНИИ



КАМЕРНАЯ СУШКА



ЗАВОДСКОЕ ИЗГОТОВЛЕНИЕ  
ДОМОКОМПЛЕКТОВ



ПРОФИЛИРОВАНИЕ НА  
ВЫСОКОКАЧЕСТВЕННОМ СТАНКЕ



ИСТОК СТРОЙ

ПОЛНЫЙ ЦИКЛ  
ПРОИЗВОДСТВА  
ПРОФИЛИРОВАННОГО  
БРУСА



ИСТОК СТРОЙ

# ПОЧЕМУ НУЖНО СТРОИТЬ ДОМ ИЗ ВЫСУШЕННОГО ЦЕЛЬНОГО БРУСА?

**ОСОБЕННОСТИ** Брус высушивается в камере, благодаря чему дом имеет минимальную усадку. Короткий срок запуска дома в эксплуатацию - от 4-5 месяцев "под ключ". Стены ровные, не цилиндрические (как в бревне), удобно монтировать кухню и другое оборудование, создавать современные интерьеры.

**СТОИМОСТЬ** Дома из высушенного бруса находятся в одном ценовом сегменте с оцилиндрованным бревном, хотя имеют ряд преимуществ. Дома из бруса очень экономичны по затратам на отопление.

**КОМФОРТ** Дом сохраняет прохладу летом и тепло зимой. Современные технологии позволяют реализовать дом из дерева в различных архитектурных стилях (от шале до hi-tech), а реликтовая сибирская древесина создает неповторимый микроклимат и уют.

**МАТЕРИАЛ** Используем реликтовые породы Сибирского леса: Ангарскую сосну, кедр, лиственницу. Эти виды древесины отличаются высокой плотностью, содержанием смолы и большим сроком произрастания (120-150 лет). Стены вашего дома – надежны, как сибирская тайга.







ИСТОК СТРОЙ

# ПОЧЕМУ МЫ?



ИСТОК СТРОЙ

- ОПТИМАЛЬНОЕ СООТНОШЕНИЕ ЦЕНЫ И КАЧЕСТВА
- ВЕДЕНИЕ РАБОТ СОГЛАСНО НОРМАМ И ТРЕБОВАНИЯМ
- СОТРУДНИЧЕСТВО НА ИНДИВИДУАЛЬНЫХ УСЛОВИЯХ, УКРЕПЛЕНИЕ ОТНОШЕНИЙ С НАШИМИ КЛИЕНТАМИ
- РАБОТАЕМ С РАССРОЧКОЙ ПЛАТЕЖА, ИПОТЕКОЙ И МАТКАПИТАЛОМ
- ВЫПЛАЧИВАЕМ ШТРАФЫ ПРИ НЕСОБЛЮДЕНИИ СРОКОВ
- ПРОЗРАЧНЫЙ ДОГОВОР И СМЕТА
- ПРОФЕССИОНАЛЬНЫЕ СТРОИТЕЛИ, МАСТЕРА И ПРОРАБЫ С ОПЫТОМ В СТРОИТЕЛЬСТВЕ ОТ 10 ЛЕТ!
- ТОЧНОЕ СОБЛЮДЕНИЕ СОГЛАСОВАННЫХ СРОКОВ ФОТО И ВИДЕО ОТЧЕТ КАЖДОГО ЭТАПА РАБОТ ВНОСИТЕ ПРЕДОПЛАТУ ТОЛЬКО ЗА МАТЕРИАЛЫ





ИСТОК СТРОЙ



# ПРЕИМУЩЕСТВА ПРОФИЛИРОВАННОГО БРУСА



ИСТОК СТРОЙ



ИСТОК СТРОЙ

### ПО ФОРМЕ:

Классический (Д-образный гребенной или шпунтованный) - надежнее;  
лафет с округлыми нижними и верхними гранями - практичнее

### ДОСТОИНСТВА ПРОФИЛИРОВАННОГО БРУСА:

- отсутствие щелей между венцами;
- ЭКОЛОГИЧНОСТЬ;
- минимальная усадка;
- надежность соединения;
- полная заводская готовность;
- низкие сроки возведения домов;
- снижение трат на фундамент;
- нет потребности в доп. отделке фасада и стен внутри;
- можно строить круглый год.

### НЮАНСЫ:

- Сравнительно высокая цена материала (блоки дешевле, но требуют обязательной отделки);
- Предрасположенность древесины к гниению и горению (нужно обработать антипиренами и антисептиками)

ЭТО СОВРЕМЕННЫЙ ВАРИАНТ ПИЛОМАТЕРИАЛА С ПАЗОГРЕБНЕВЫМ ПРОФИЛЕМ, ЗАНИМАЮЩИЙ ЛИДИРУЮЩИЕ ПОЗИЦИИ. БОКОВЫЕ СТОРОНЫ У НЕГО РОВНЫЕ ЛИБО ОКРУГЛЫЕ, А ВЕРХНЯЯ И НИЖНЯЯ ОБЛАДАЮТ ВЫЕМКАМИ ЗАМКОВОГО СОЕДИНЕНИЯ ТИПА "ШИП-ПАЗ".

### ПОРОДЫ:

- **КЕДР** и **ОСИНА** идеальны для бани, устойчивы к влаге и перепадам температур
- **ЛИСТВЕННИЦА** самая дорогая, но и самая долговечная (из-за тяжести нужен более мощный фундамент)
- **ЕЛЬ** не слишком прочная, но самая привлекательная, идеальна для внутренних перегородок
- **СОСНОВЫЙ** самый доступный

### ПО СТЕПЕНИ ВЛАЖНОСТИ:

- Сухой (12-18% влажности) прочнее и дороже, за год дом усыхает на 1-2%
- Транспортной влажности (18-23%), усыхает на 5-10%
- Естественной влажности (40-60%) усыхает на 10-15%

### РАЗМЕРЫ:

#### ПО СТРУКТУРЕ:

- Цельный
- Клееный (делают из просушенных ламелей длиной до 12 м)



ИСТОК СТРОЙ



ИСТОК СТРОЙ



# КОМПЛЕКТАЦИИ ПРОЕКТОВ ДОМОВ

 ИСТОК СТРОЙ

## **СТАНДАРТ**

Домокомплект из профилированного бруса камерной сушки сечением 200\*200мм. Ангарская сосна. Доставка до места сборки. Монтаж с использованием пружинных узлов. Межэтажные перекрытия из бруса камерной сушки 100\*180мм. Монтаж перекрытий. Расходные материалы.

## **КОМФОРТ**

Фундамент. Домокомплект из профилированного бруса камерной сушки сечением 200\*200мм. Ангарская сосна. Доставка до места сборки. Монтаж с использованием пружинных узлов. Межэтажные перекрытия из бруса камерной сушки 100\*180мм. Монтаж перекрытий. Расходные материалы. Стропильная система кровли. Покрытие металлочерепицей (гибкая, цементно-песчаная, деревянная черепица по запросу)

## **ПОД КЛЮЧ**

Шлифовка/покраска фасада и внутренних стен. Подшивка карнизов, монтаж водосточной системы. Окна и двери. Утепление полов, потолков, кровли. Дизайн проект интерьера с подбором материалов, деталей интерьера, мебели. Отделка согласно дизайн проекта. Финишное покрытие полов, потолков. Проектирование + монтаж инженерных систем: водоснабжение, вентиляция, кондиционирование, канализация, электроснабжение. Лестница. Ограждения балконов и террас, лестница на крыльцо.



# ИСТОК СТРОЙ

БМ-79

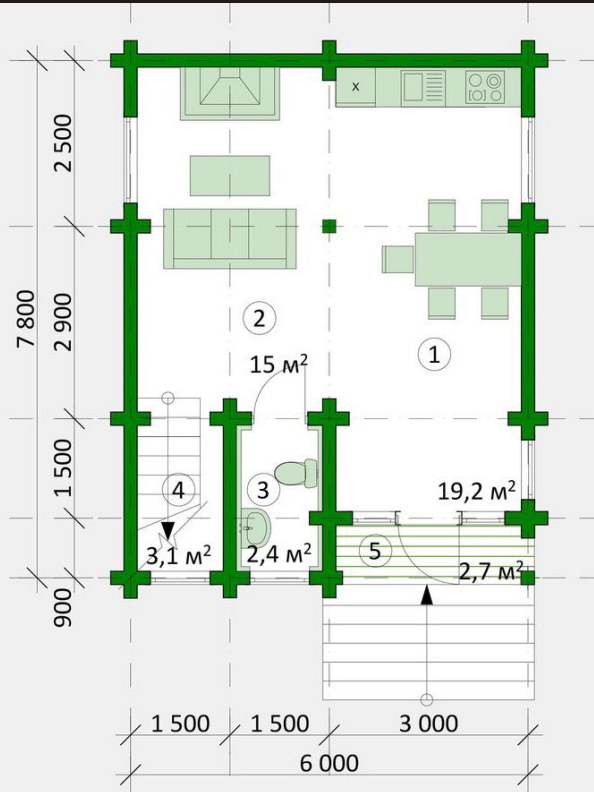


ИСТОК СТРОЙ



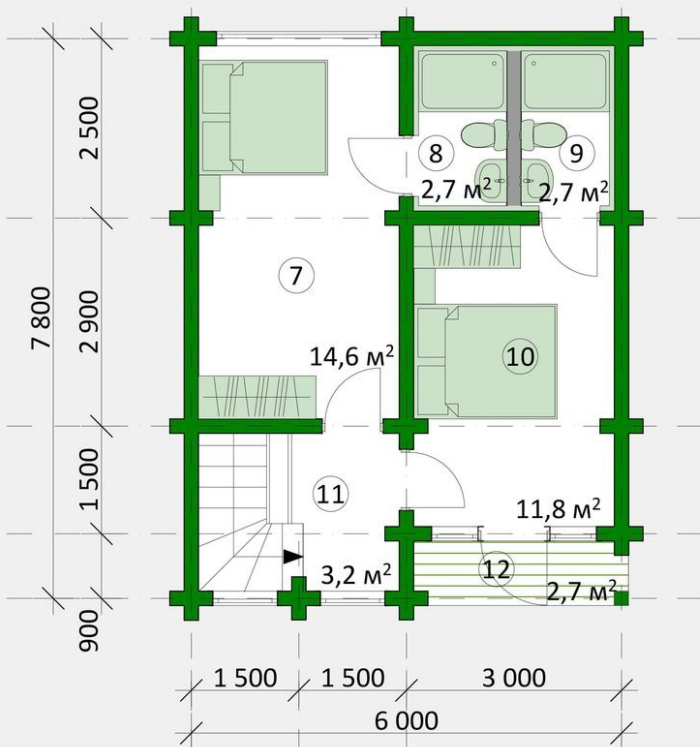


## 1 этаж



1. Кухня-столовая
2. Гостиная
3. С/у
4. Лестница
5. Терраса

S внутр. - 39,79 м<sup>2</sup>  
S террасы - 3,7 м<sup>2</sup>



7. Спальня
8. С/у
9. С/у
10. Спальня
11. Холл
12. Балкон

S внутр. - 34,79 м<sup>2</sup>  
S балкона - 2,7 м<sup>2</sup>

## 2 этаж

БМ-89

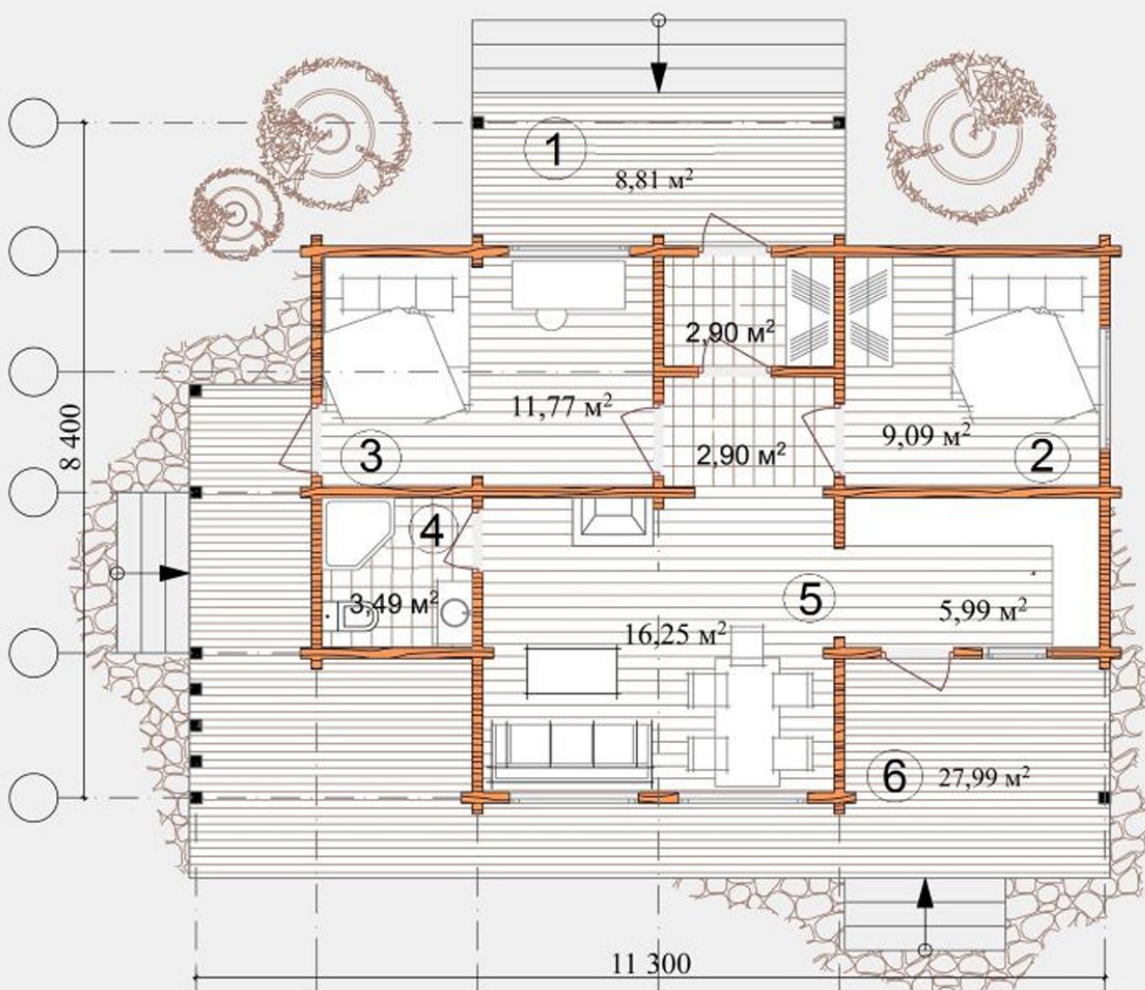


ИСТОК СТРОЙ





## 1 этаж



1. Терраса
2. Спальня
3. Спальня
4. С/у
5. Кухня-столовая
6. Терраса

БМ-101

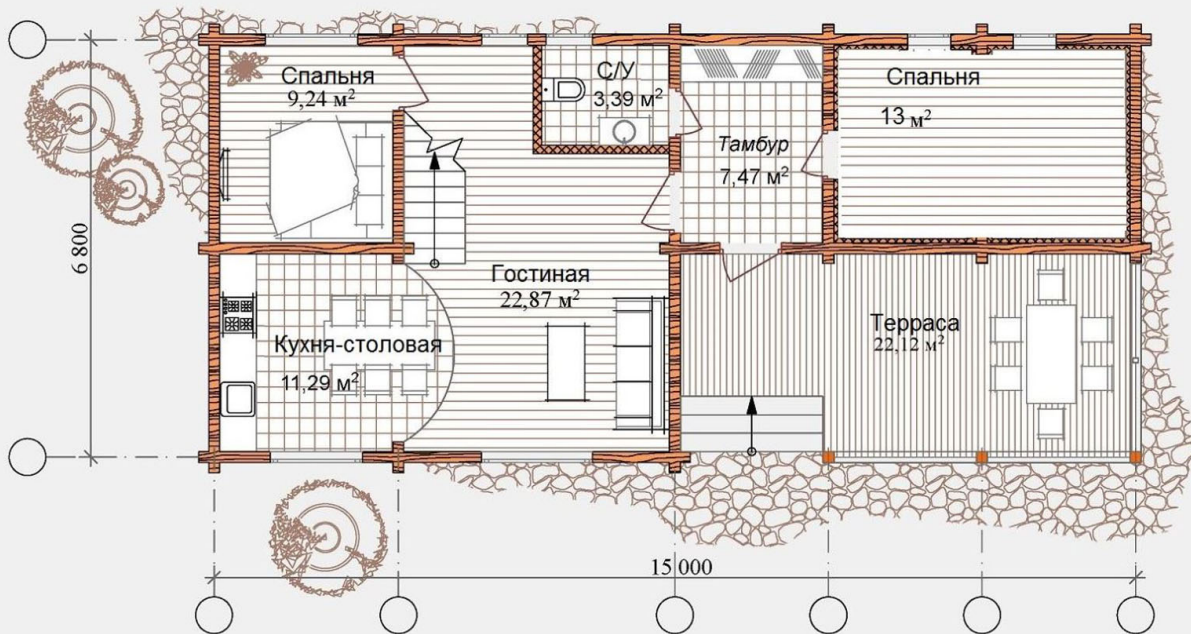


ИСТОК СТРОЙ

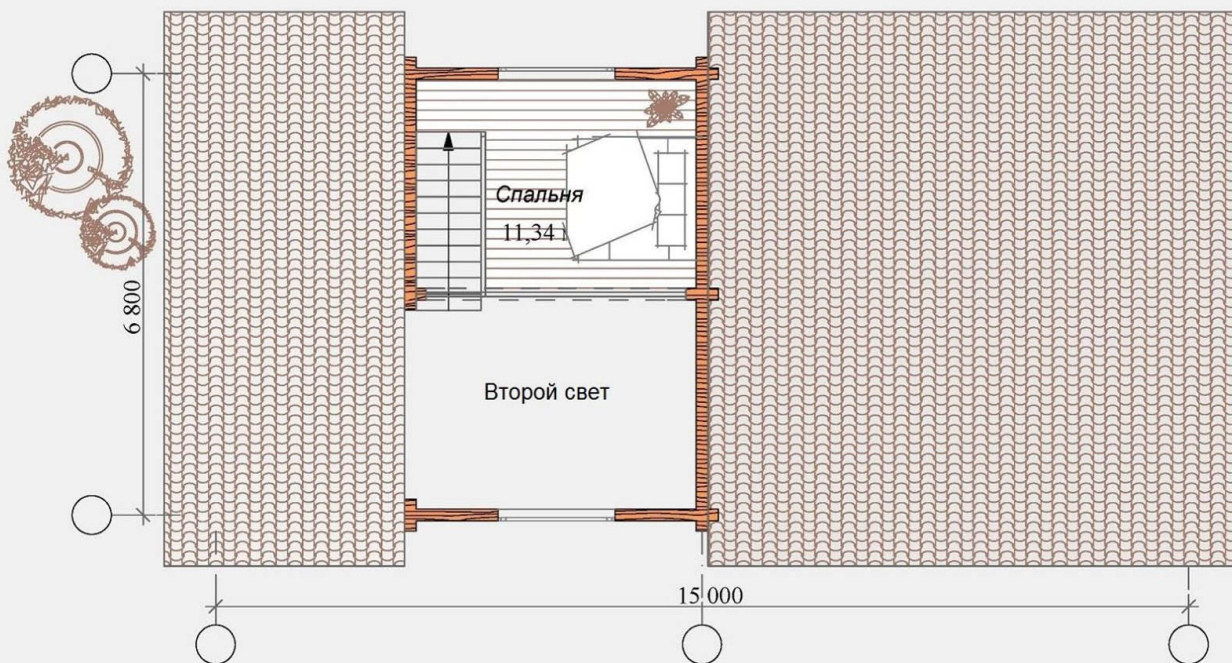




### 1 этаж



### 2 этаж



БМ-97

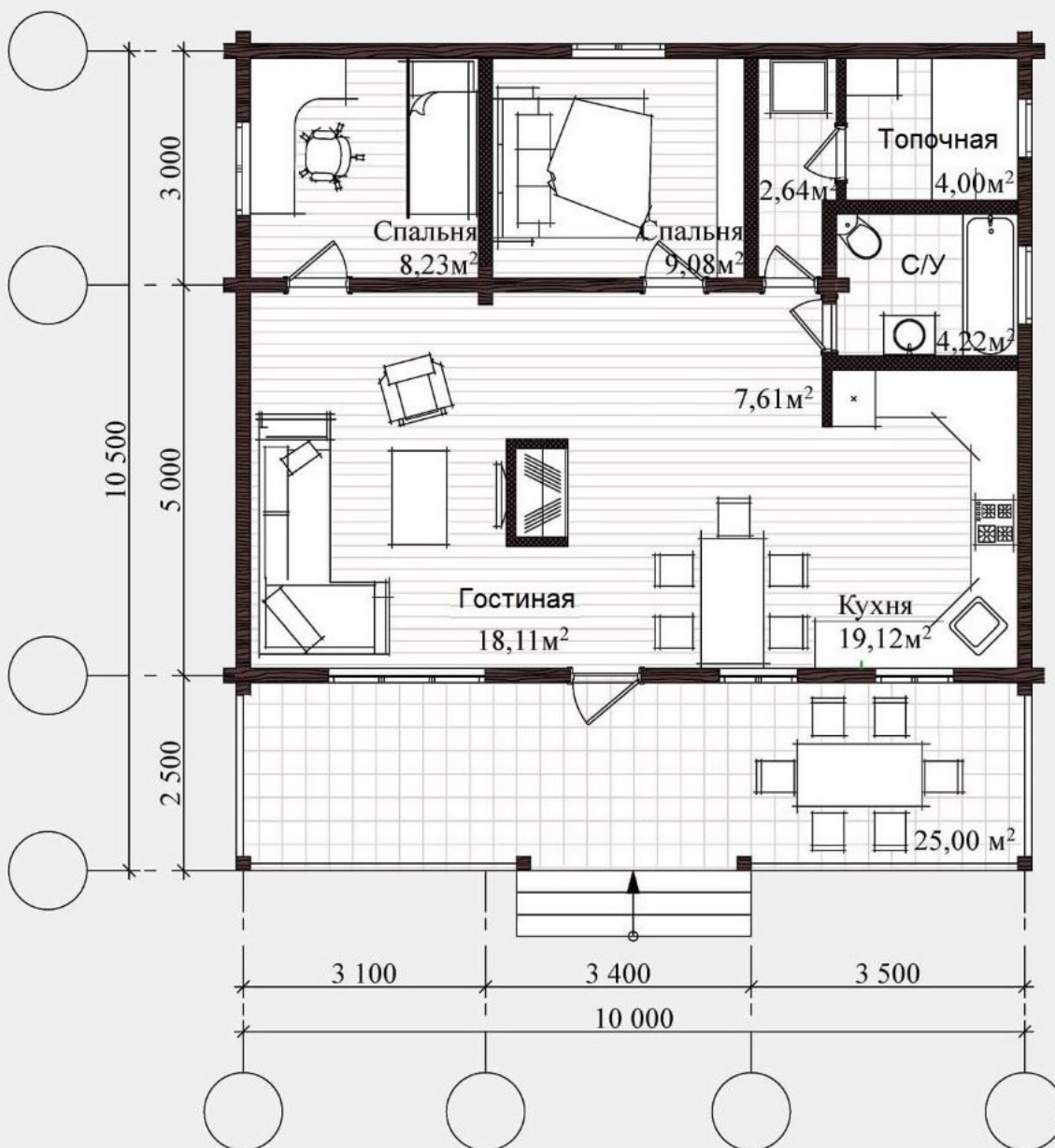


ИСТОК СТРОЙ





## 1 этаж



БМ-108



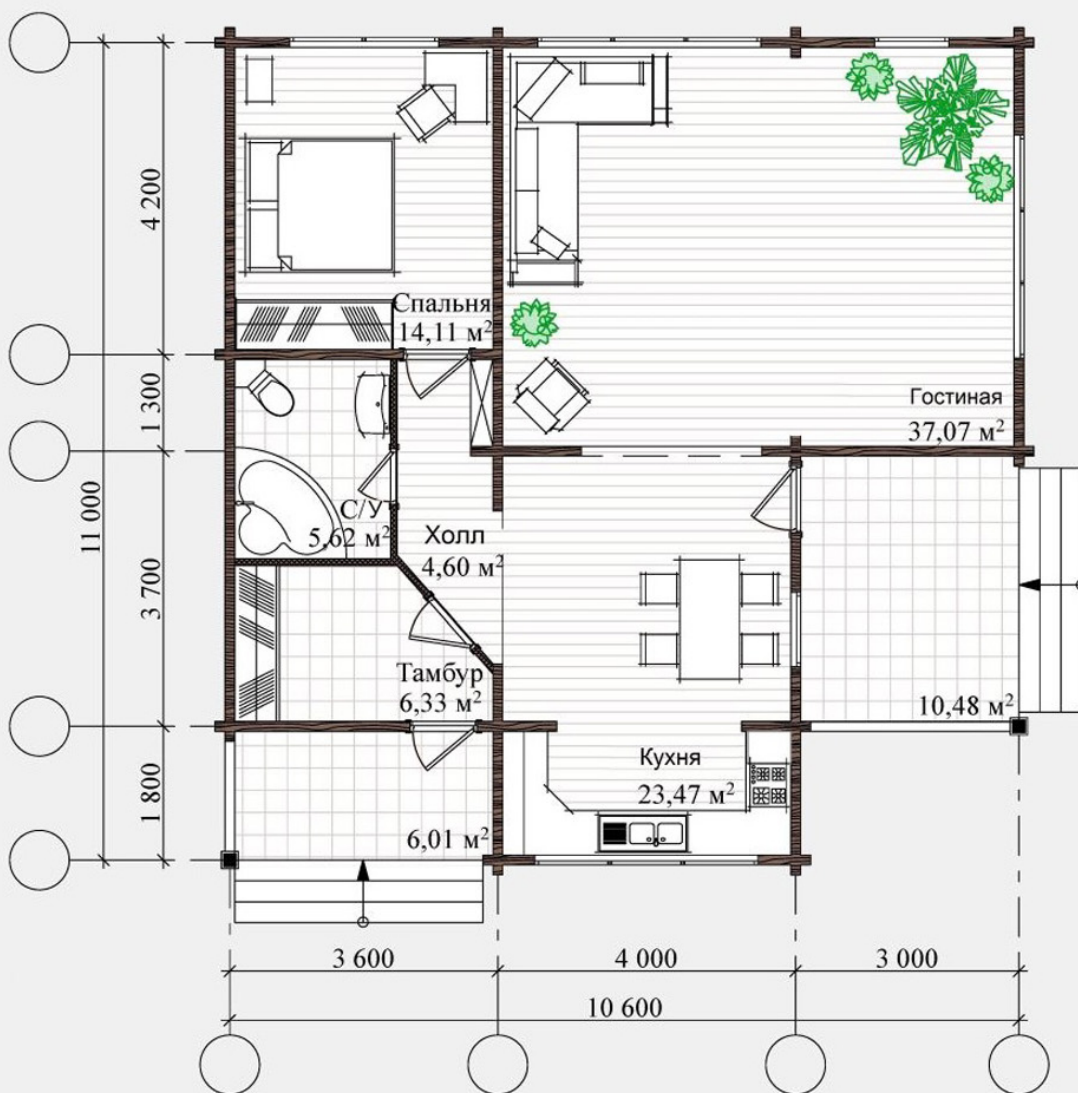
ИСТОК СТРОЙ







## 1 этаж



БМ-118

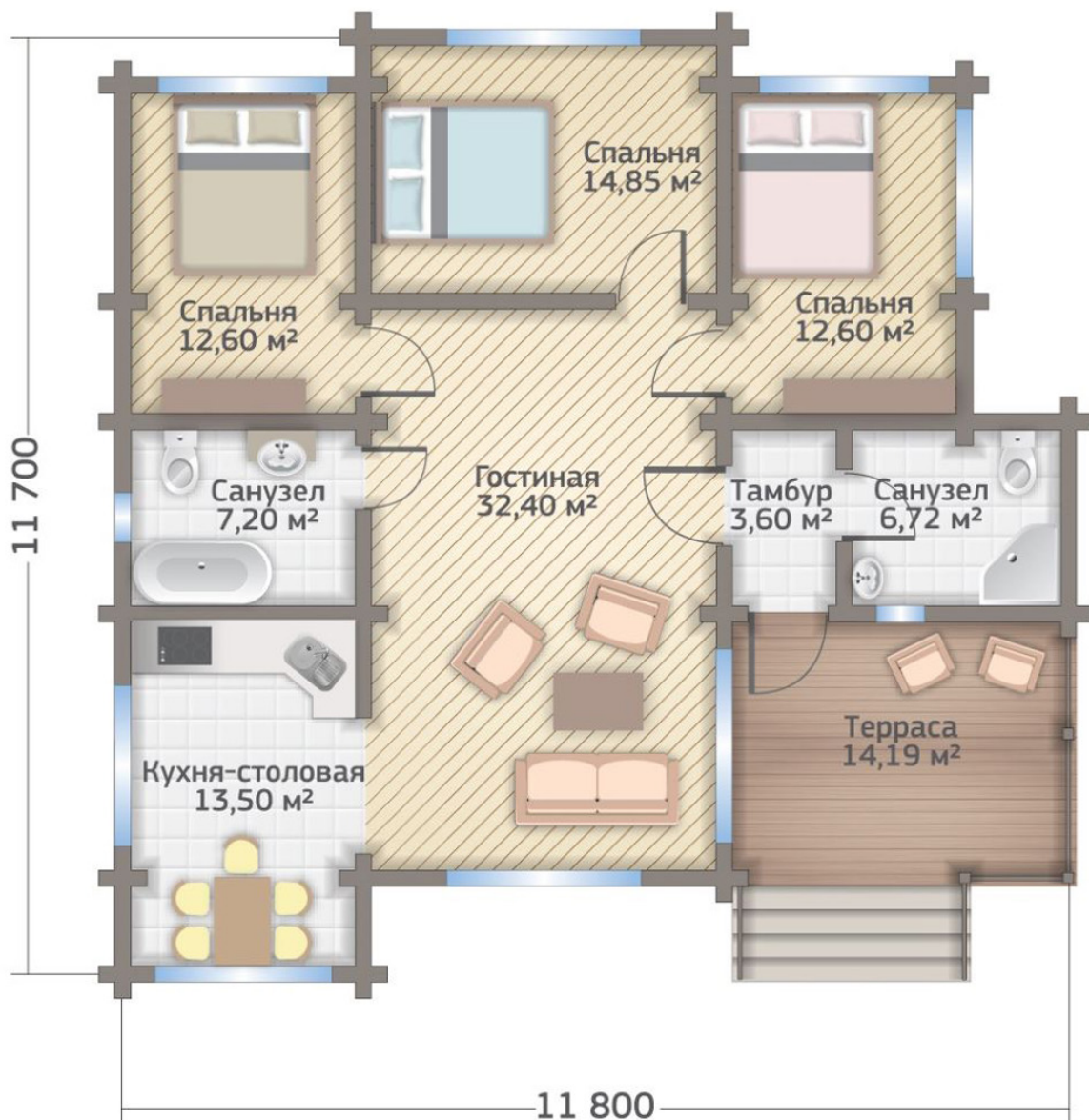


ИСТОК СТРОЙ





### 1 этаж



БМ-123

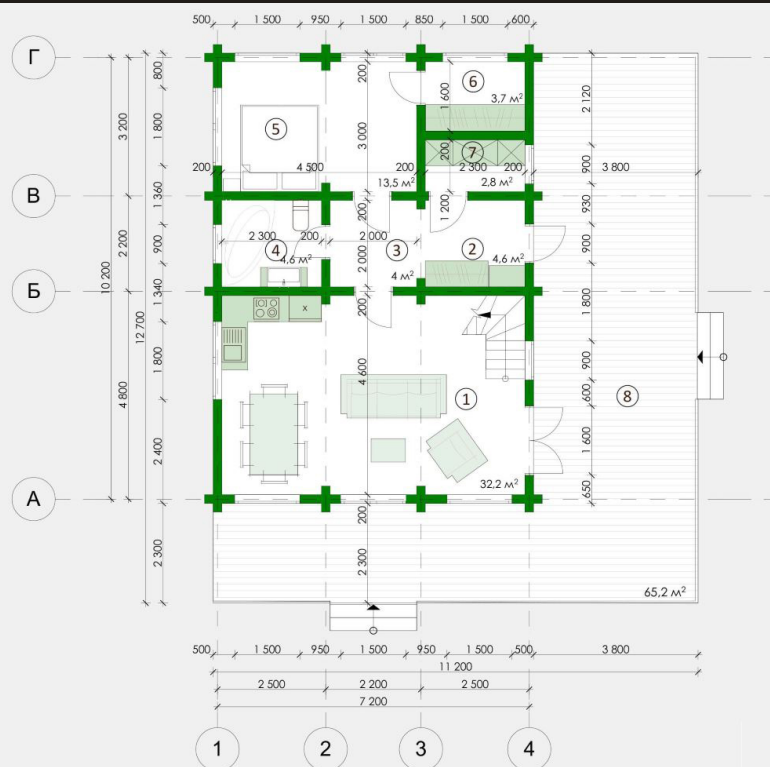


ИСТОК СТРОЙ

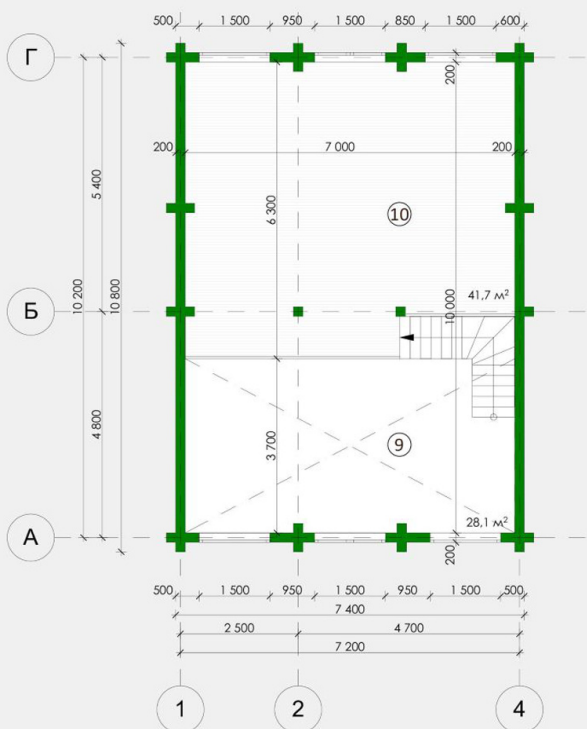




### 1 этаж



- 1. Гостиная
- 2. Холл
- 3. Холл
- 4. С/У
- 5. Спальня
- 6. Гардероб
- 7. Кладовая
- 8. Терраса



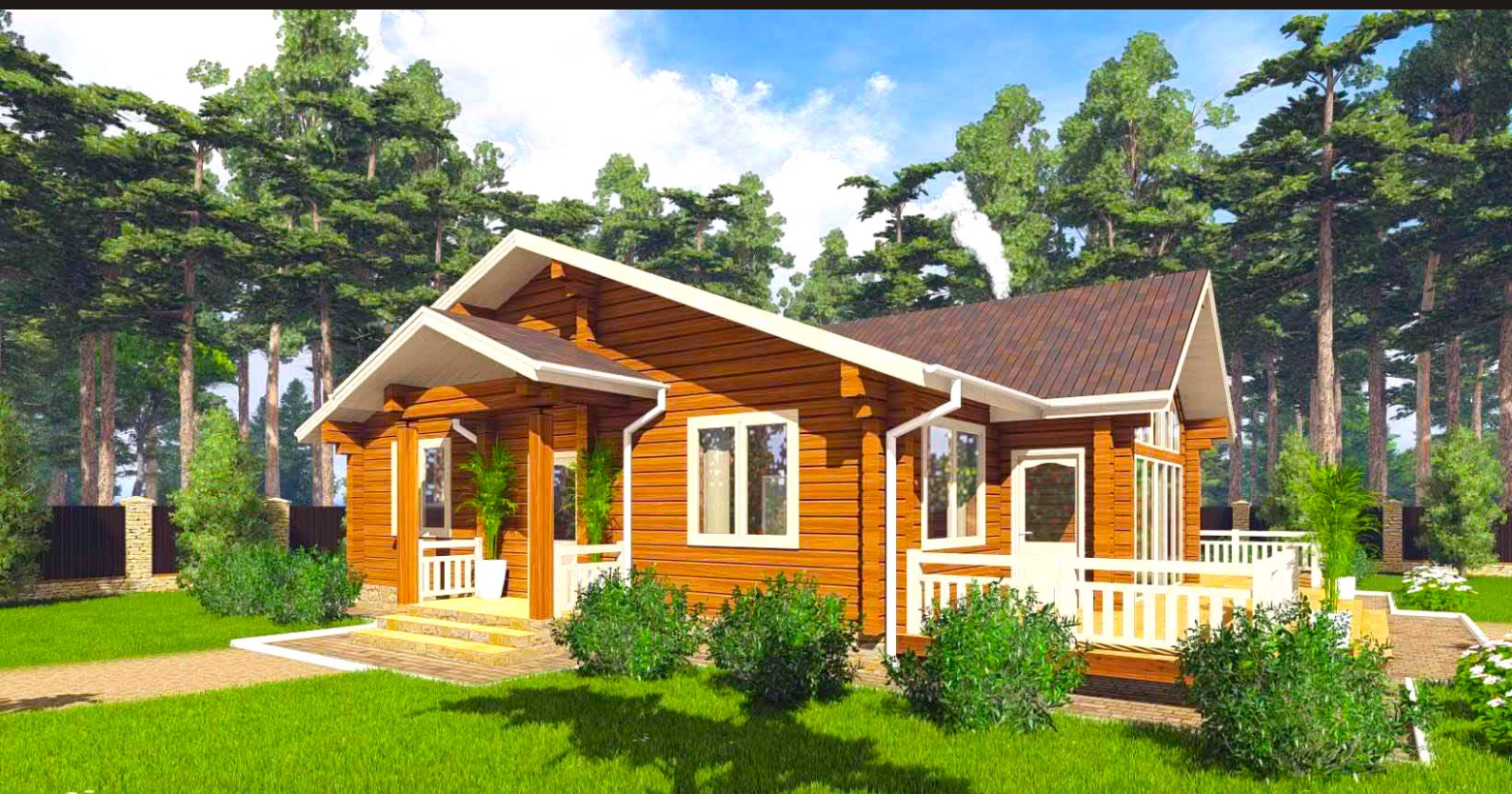
- 9. Второй свет
- 10. Спальня

### 2 этаж

БМ-128

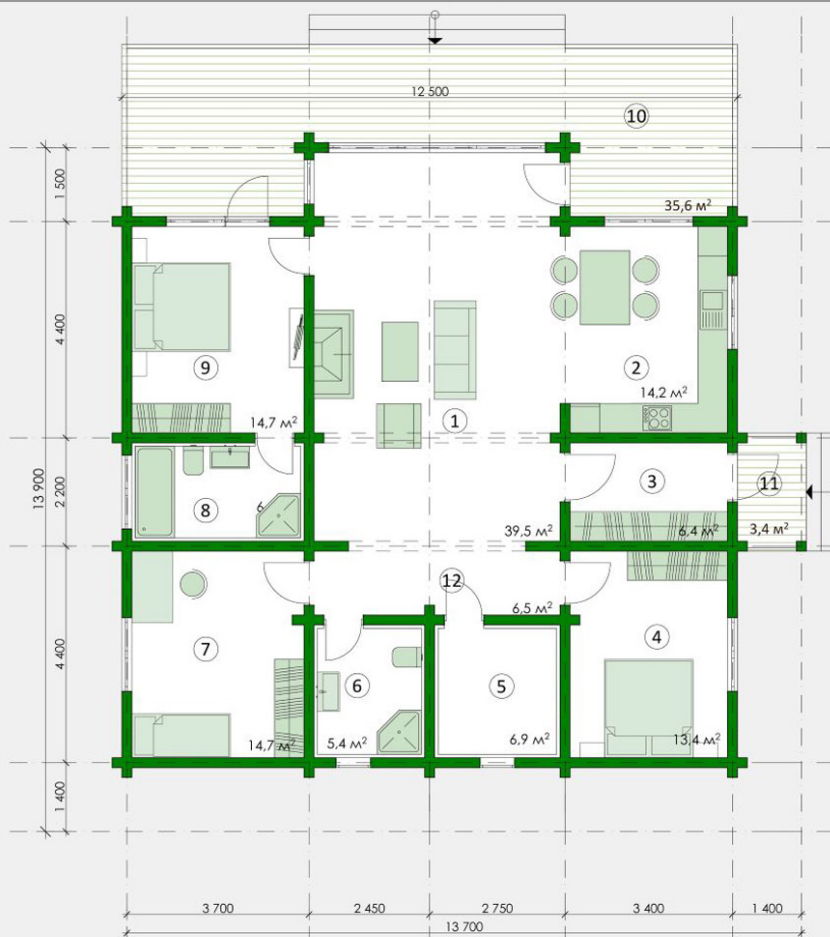


ИСТОК СТРОЙ





## 1 этаж



- 1. Гостиная
- 2. Кухня
- 3. Тамбур
- 4. Спальня
- 5. Топочная
- 6. С/У
- 7. Спальня
- 8. С/У
- 9. Спальня
- 10. Терраса
- 11. Крыльцо
- 12. Коридор

БМ-130



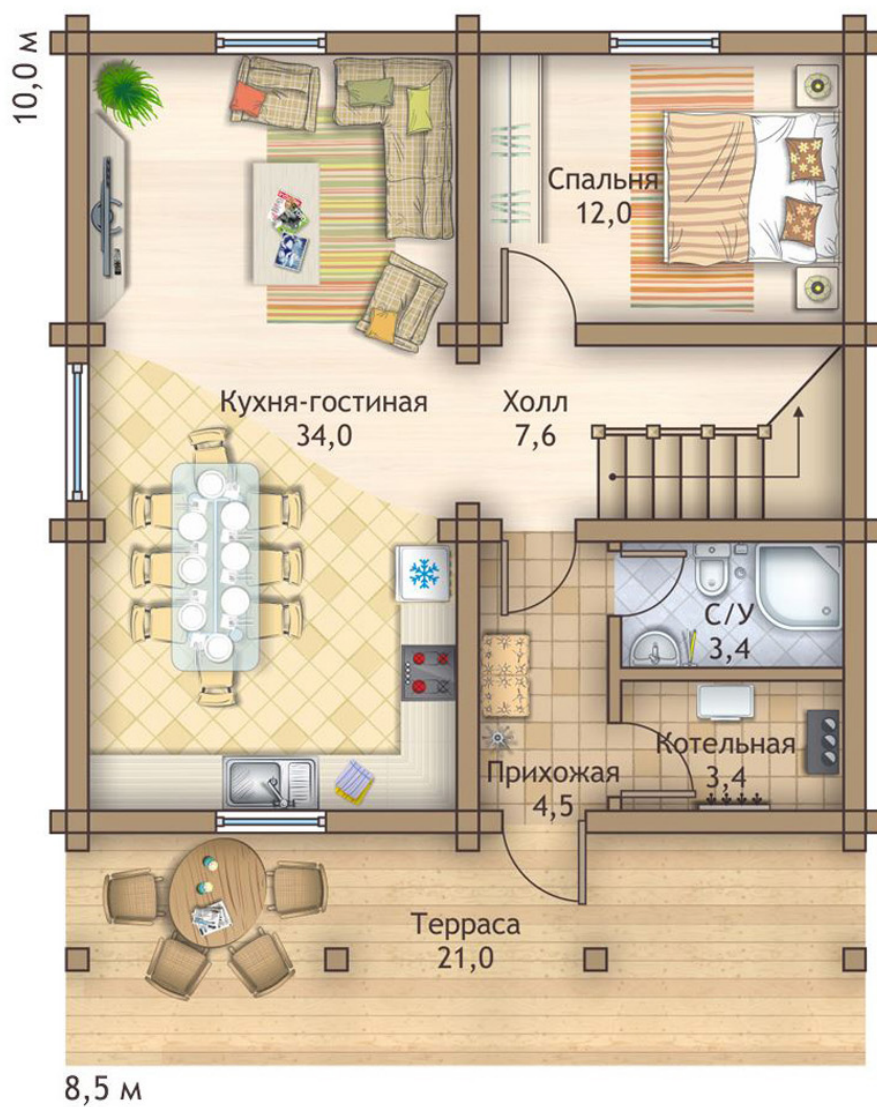
ИСТОК СТРОЙ







### 1 этаж



БМ-134

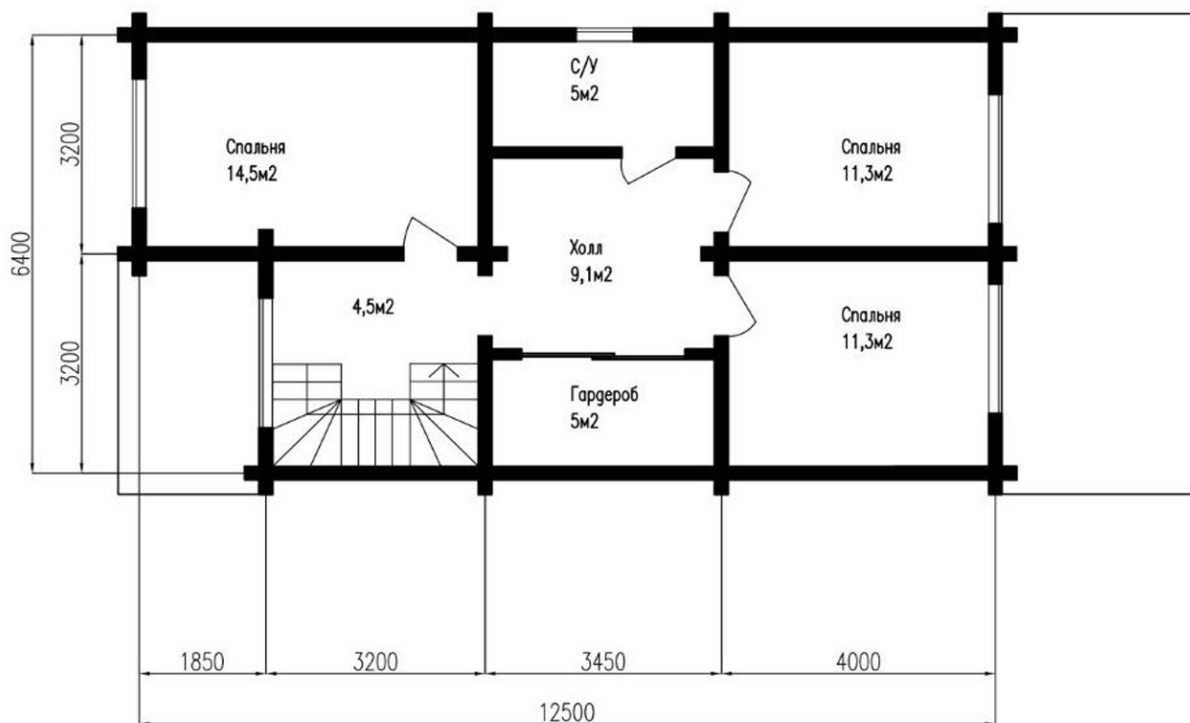
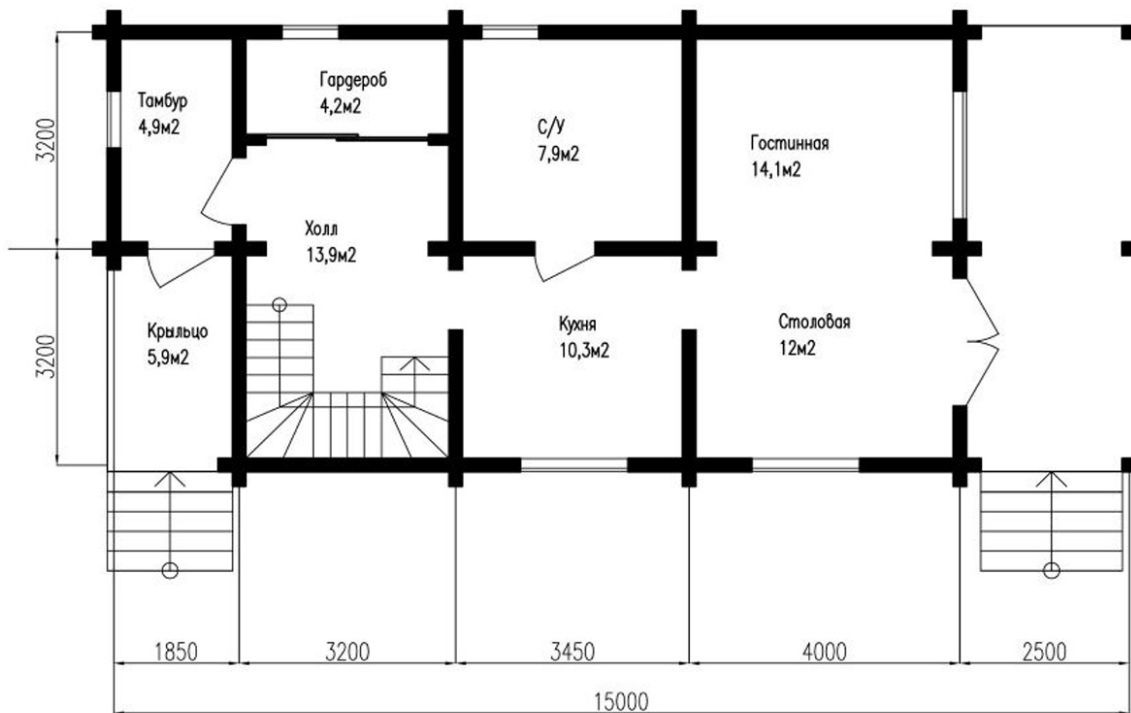


ИСТОК СТРОЙ





### 1 этаж



### 2 этаж

БМ-129

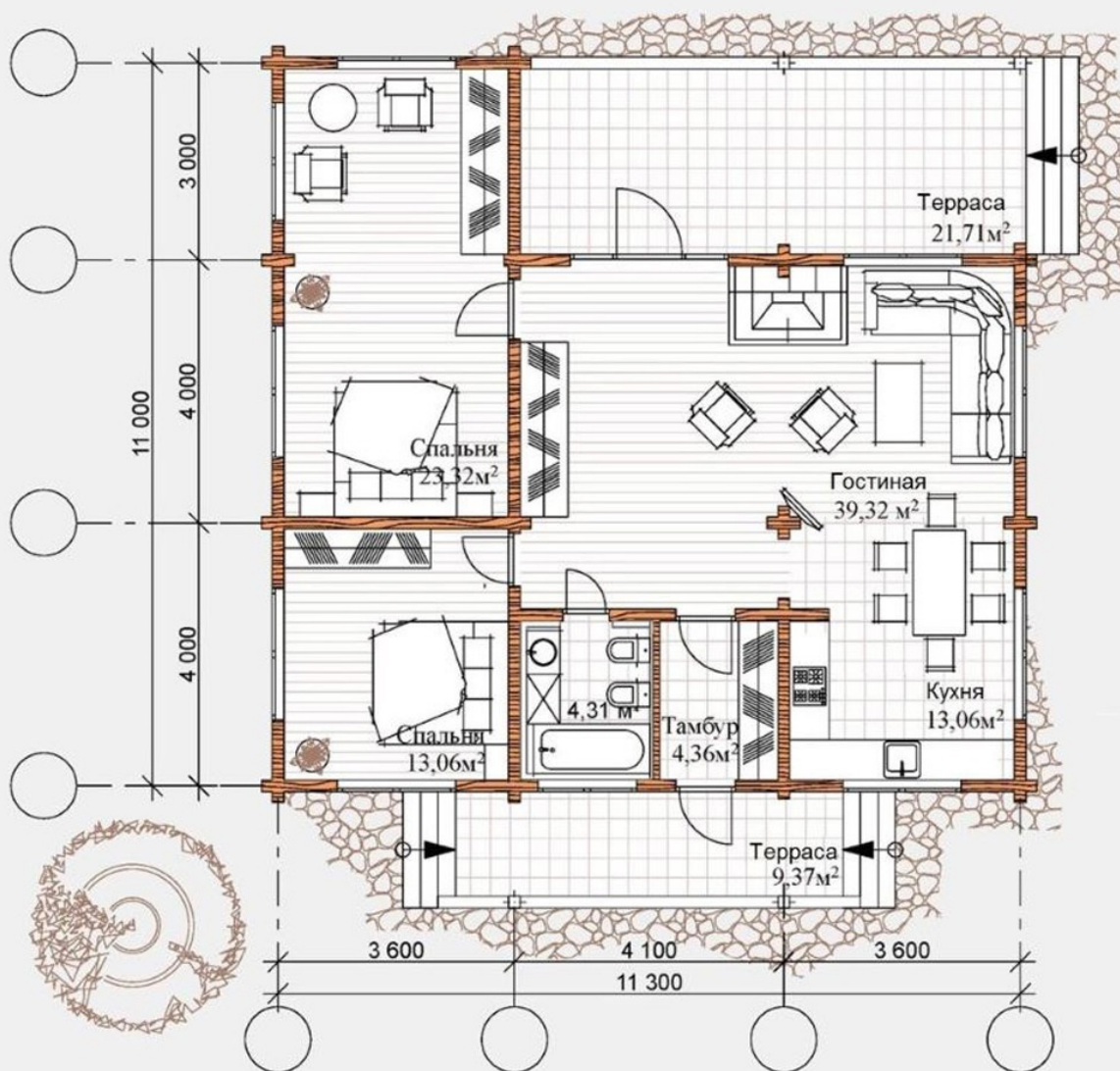


ИСТОК СТРОЙ





### 1 этаж



БМ-142

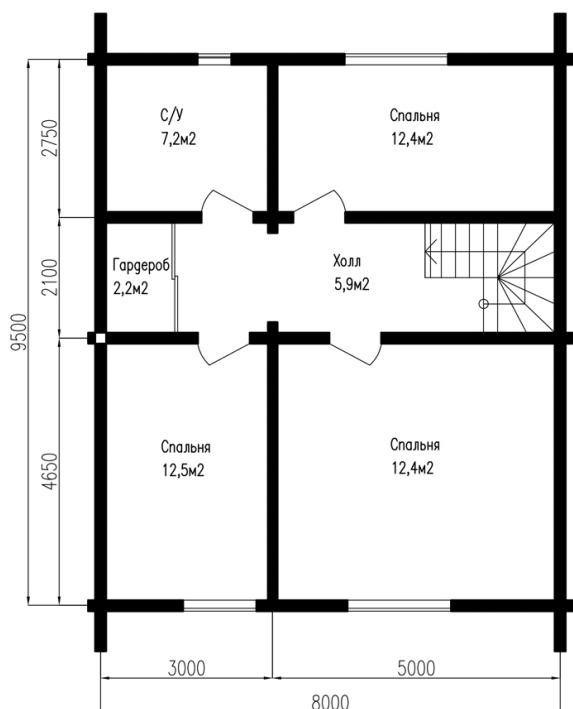
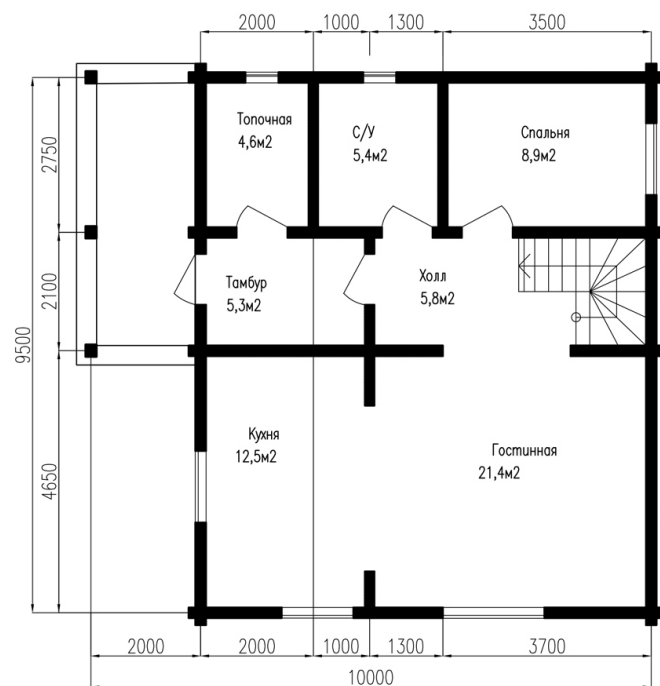


ИСТОК СТРОЙ





### 1 этаж



### 2 этаж

БМ-143



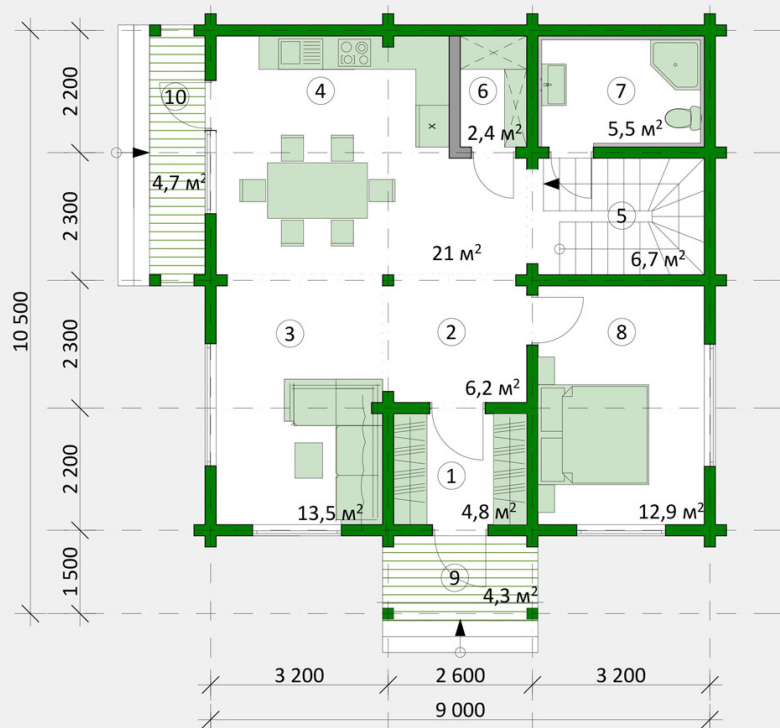
ИСТОК СТРОЙ





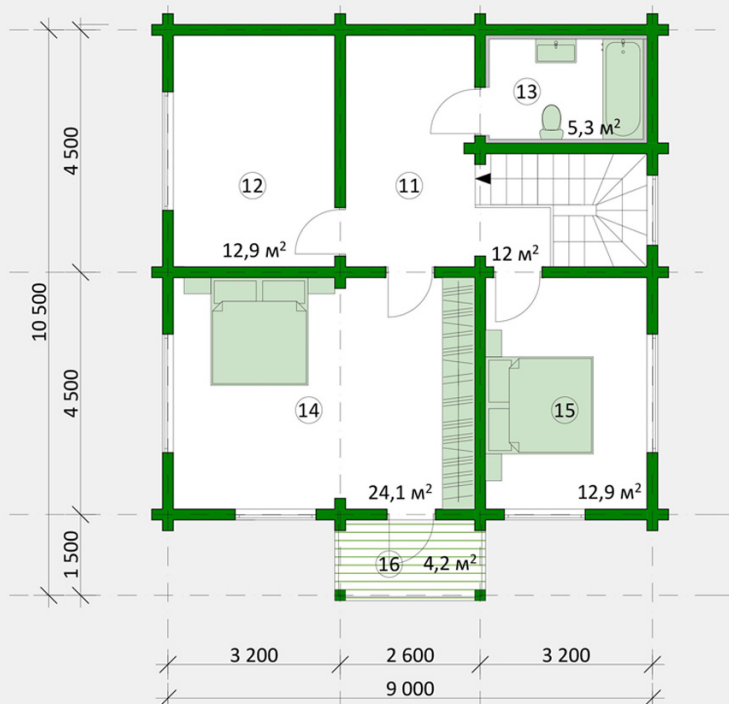


### 1 этаж



- 1. Тамбур
- 2. Холл
- 3. Гостиная
- 4. Кухня-столовая
- 5. Лестница
- 6. Кладовая
- 7. С/У
- 8. спальня
- 9. Терраса
- 10. Терраса

### 2 этаж



- 11. Холл
- 12. Кабинет
- 13. С/У
- 14. спальня
- 15. спальня
- 16. Балкон

БМ-138

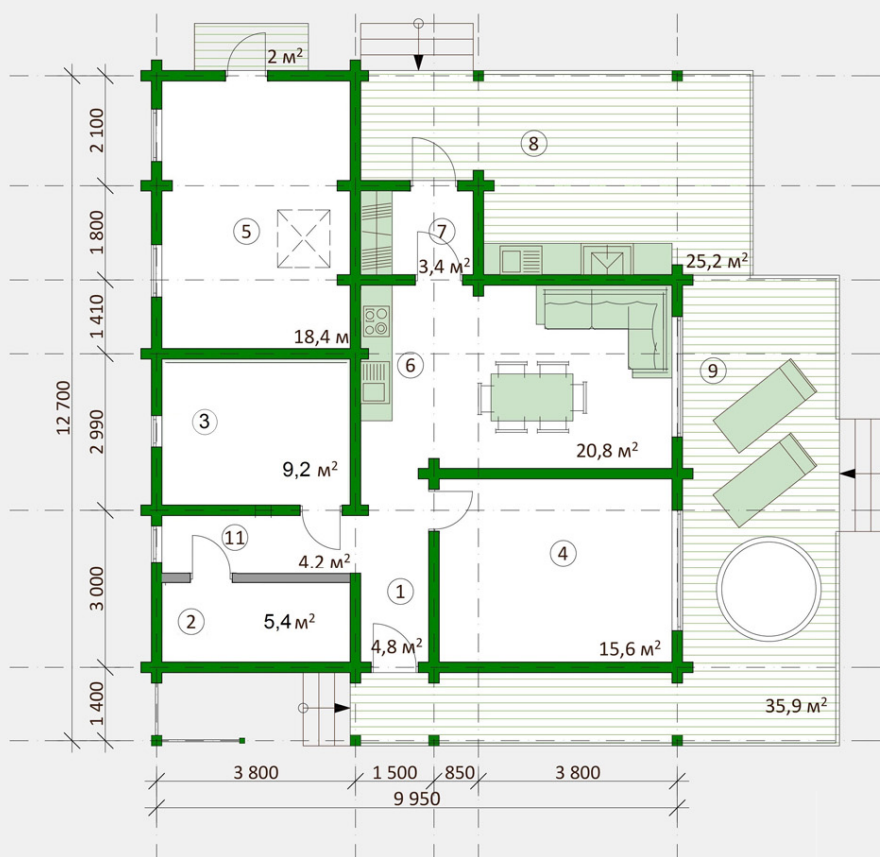


ИСТОК СТРОЙ





## 1 этаж



1. Холл
2. Котельная
3. С/у
4. Спальня
5. Спальня
6. Кухня-столовая
7. Тамбур
8. Терраса
9. Терраса
10. Холл

S внутр. - 81.1 м<sup>2</sup>  
S террасы - 64 м<sup>2</sup>

БМ-145

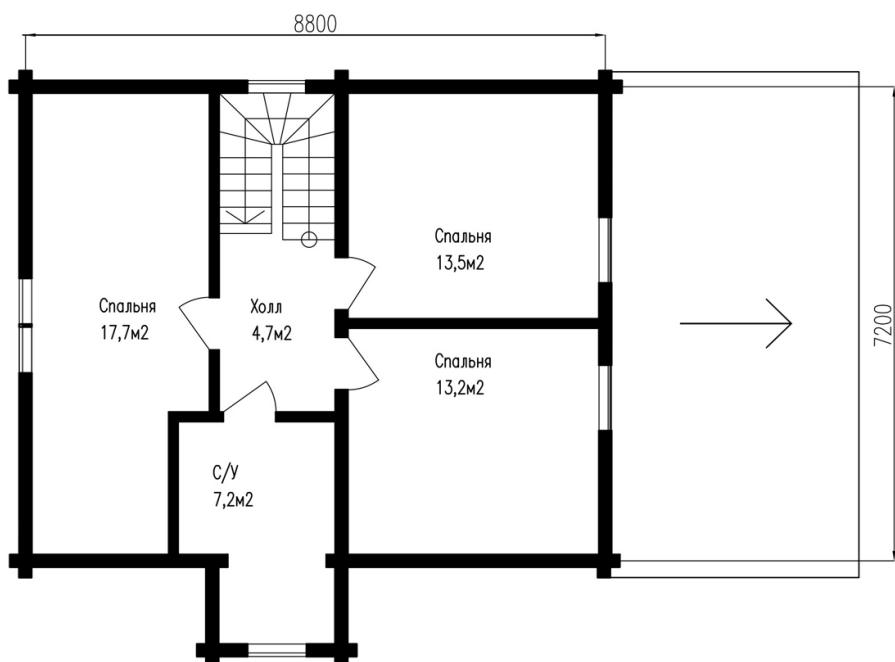
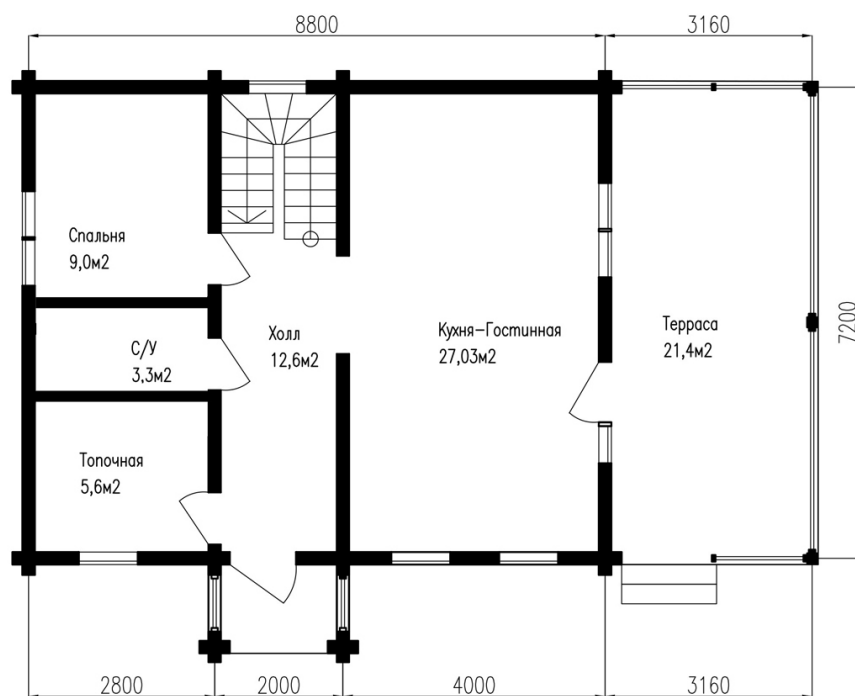


ИСТОК СТРОЙ





### 1 этаж



### 2 этаж

БМ-146

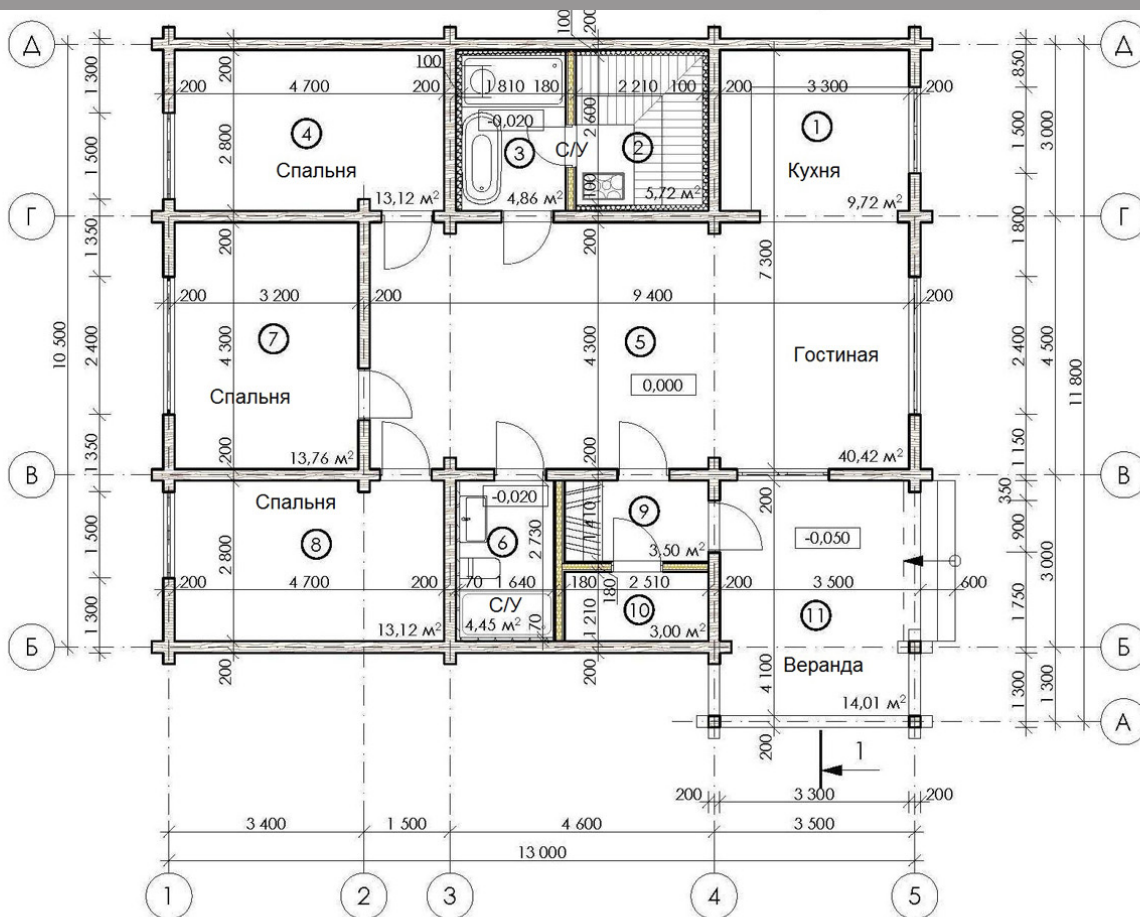


ИСТОК СТРОЙ





## 1 этаж



БМ-154



ИСТОК СТРОЙ



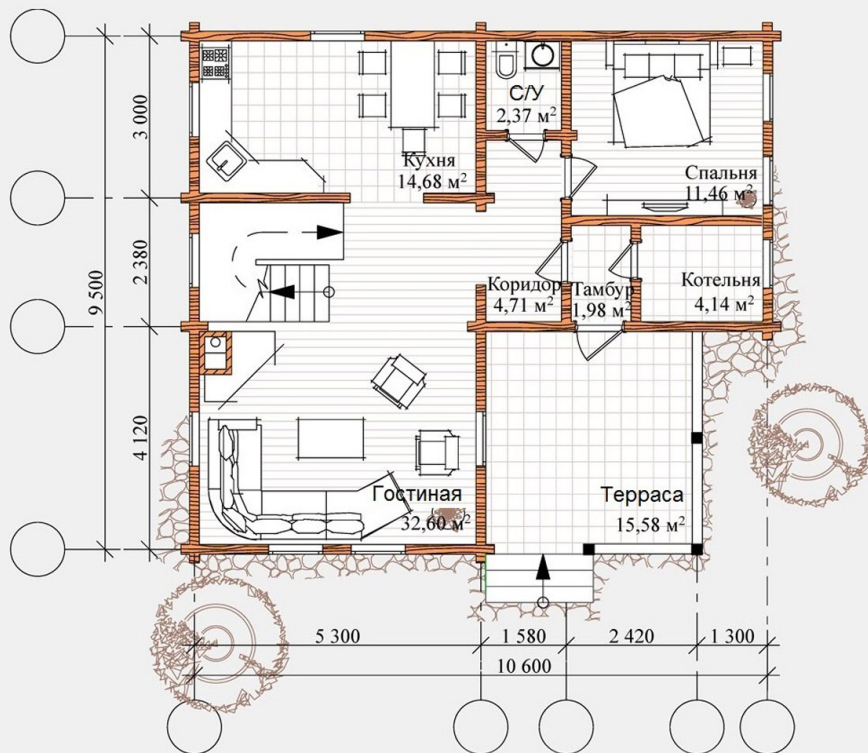




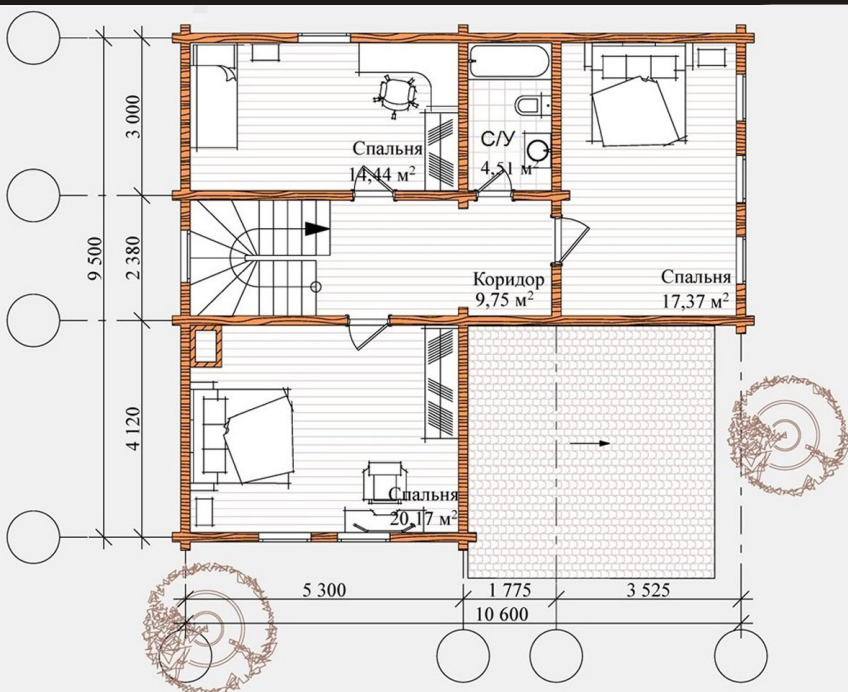
# ИСТОК СТРОЙ

## БМ-154

### 1 этаж



### 2 этаж



БМ-159

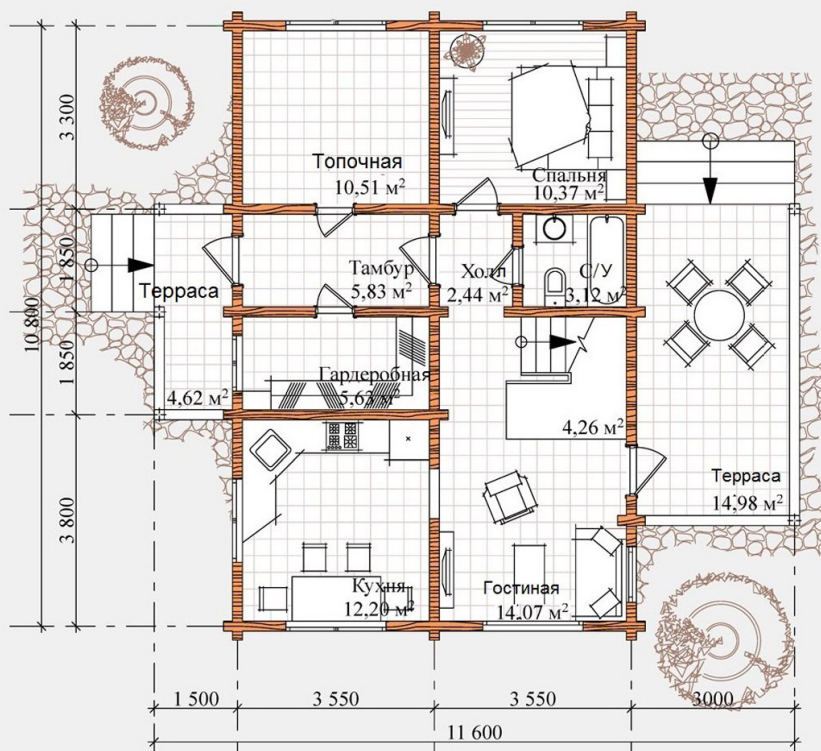


ИСТОК СТРОЙ

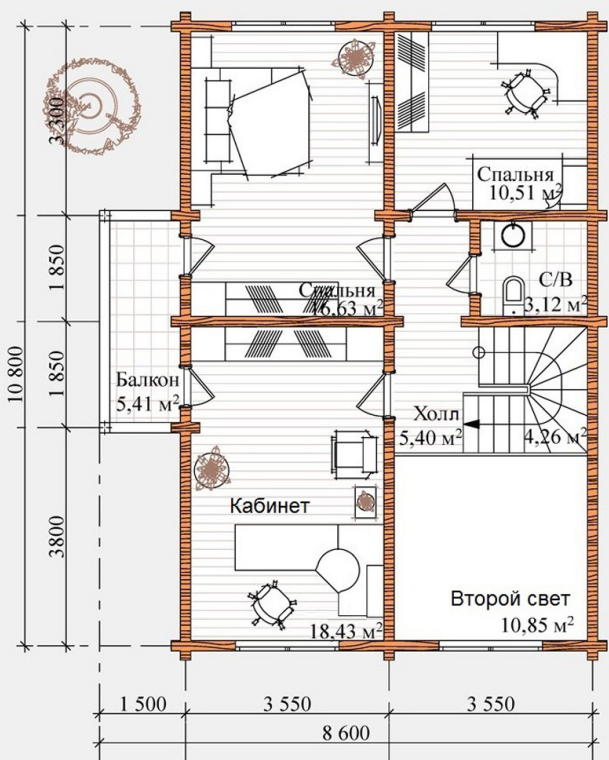




### 1 этаж



### 2 этаж



БМ-160

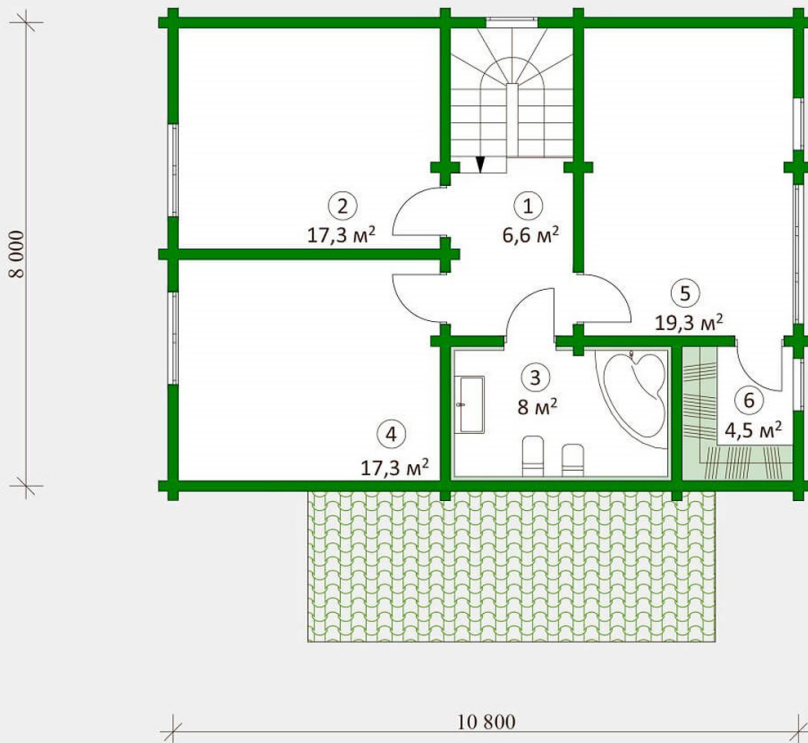
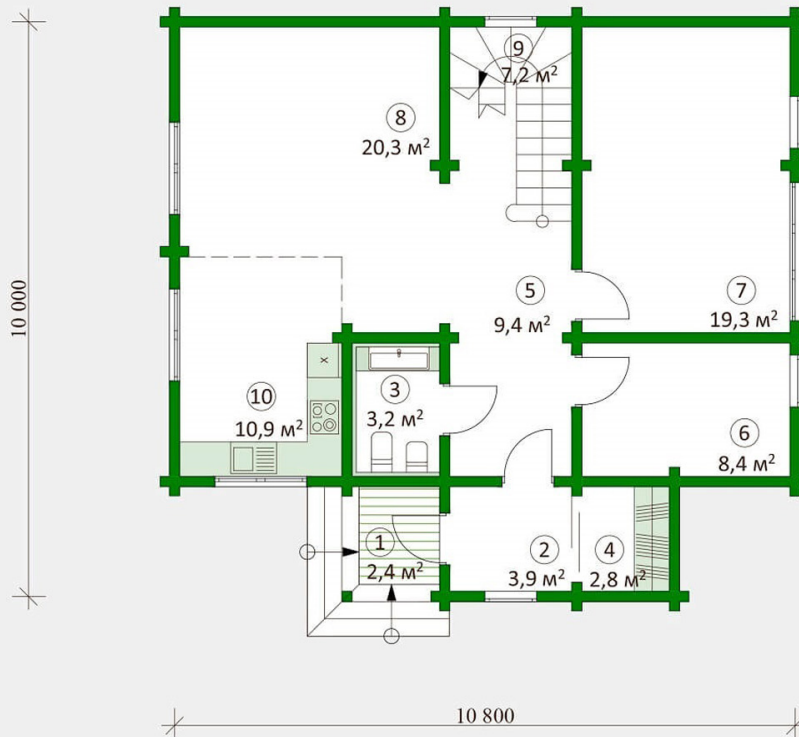


ИСТОК СТРОЙ





### 1 этаж



### 2 этаж

БМ-161

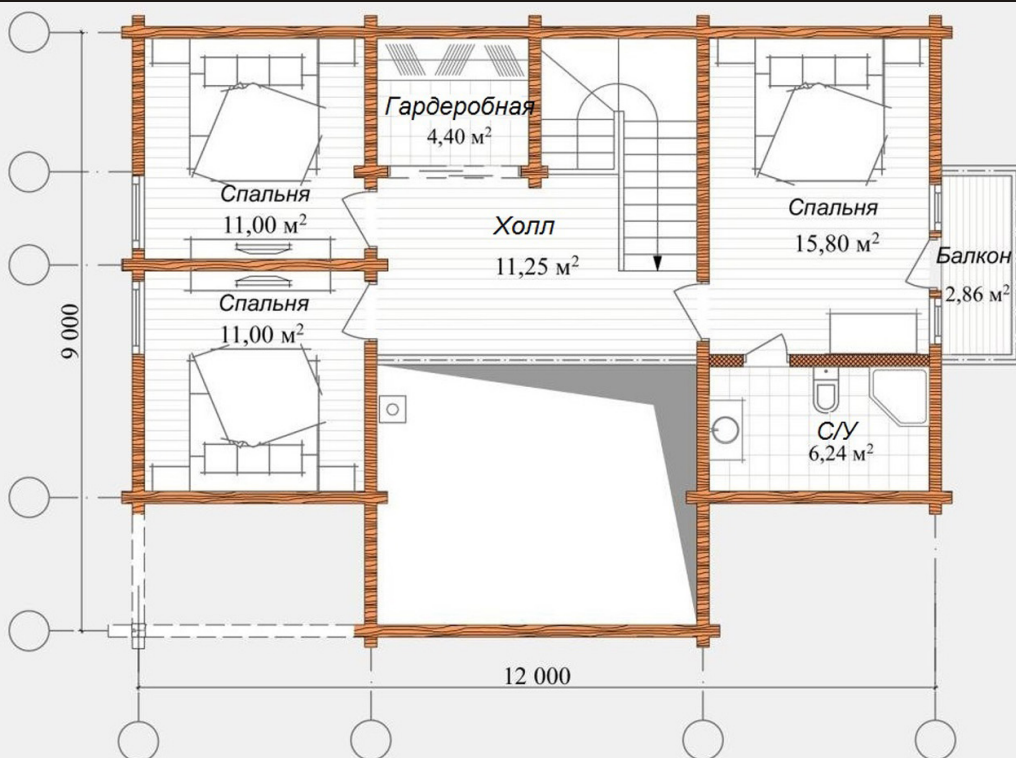
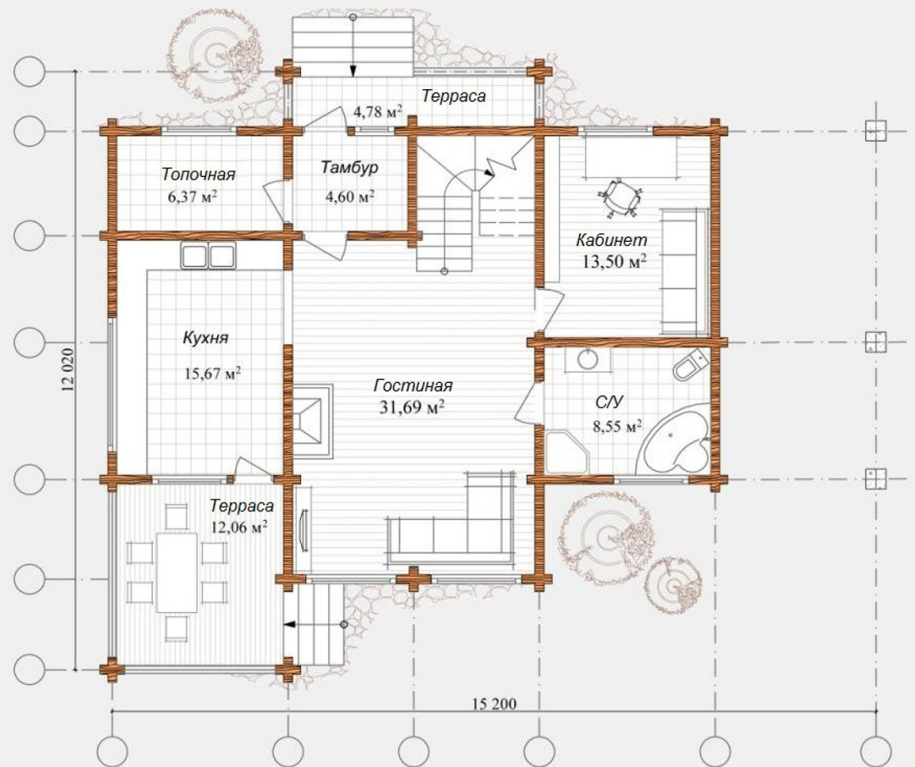


ИСТОК СТРОЙ





## 1 этаж



## 2 этаж

БМ-152



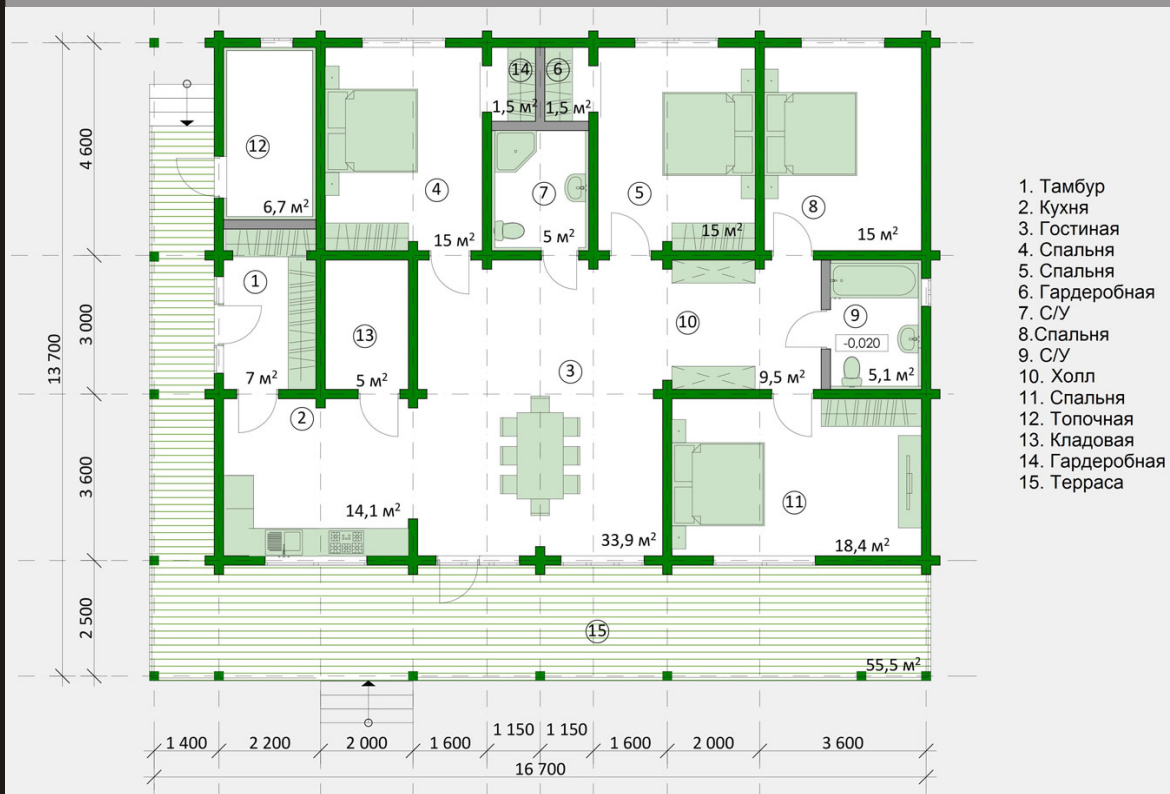
ИСТОК СТРОЙ







### 1 этаж



БМ-166

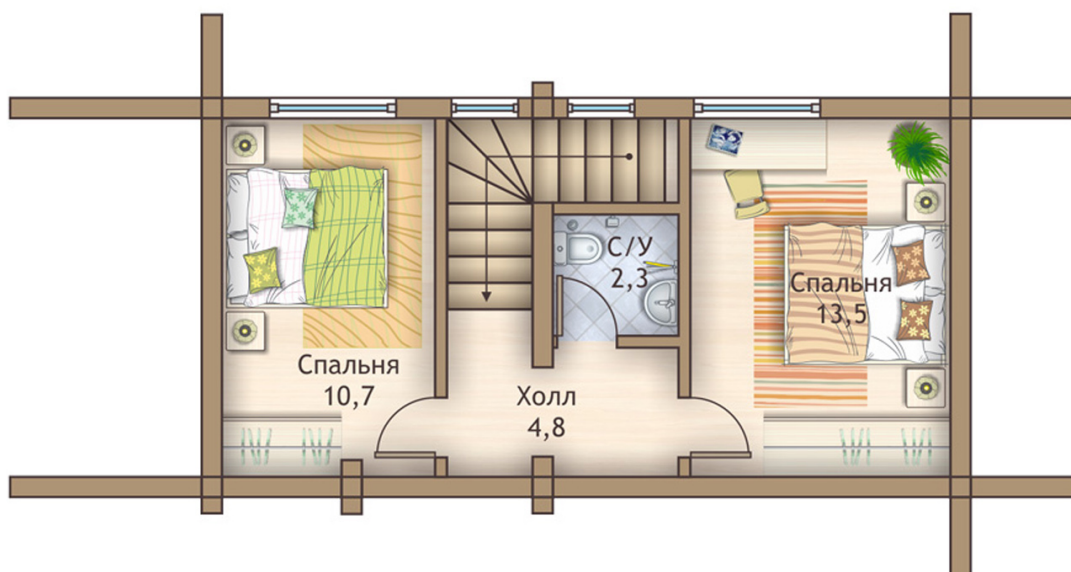


ИСТОК СТРОЙ





### 1 этаж



### 2 этаж

БМ-170

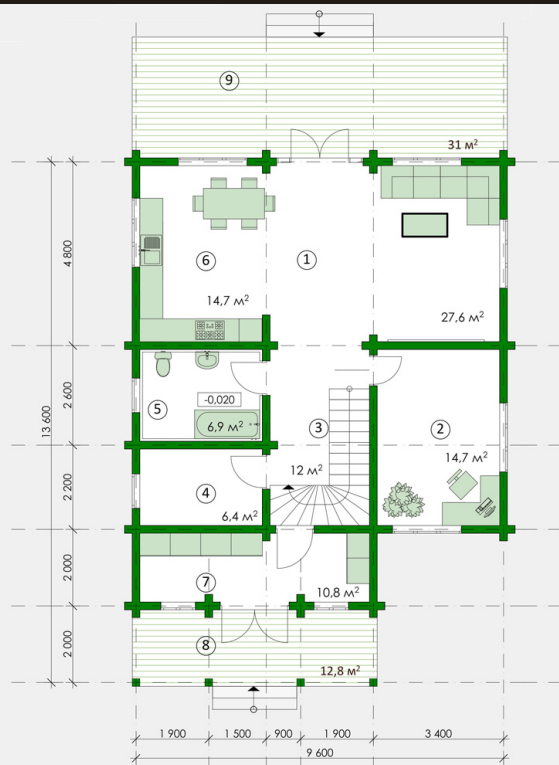


ИСТОК СТРОЙ

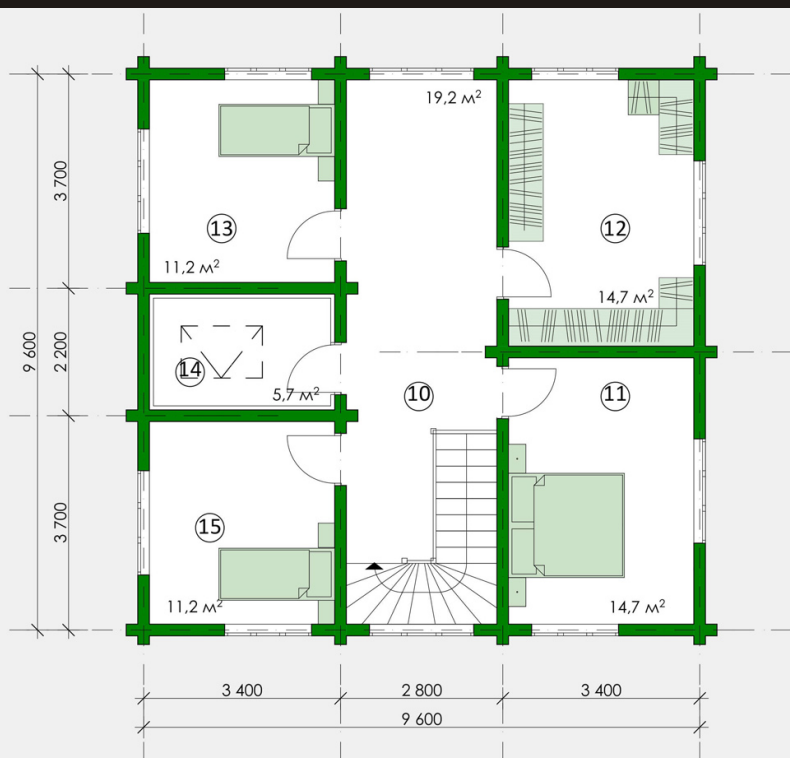




### 1 этаж



- 1. Гостиная
- 2. Кабинет
- 3. Холл
- 4. Топочная
- 5. С/У
- 6. Кухня
- 7. Тамбур
- 8. Терраса
- 9. Терраса



- 10. Холл
- 11. Спальня
- 12. Гардеробная
- 13. Спальня
- 14. С/У
- 15. Спальня

### 2 этаж

БМ-167

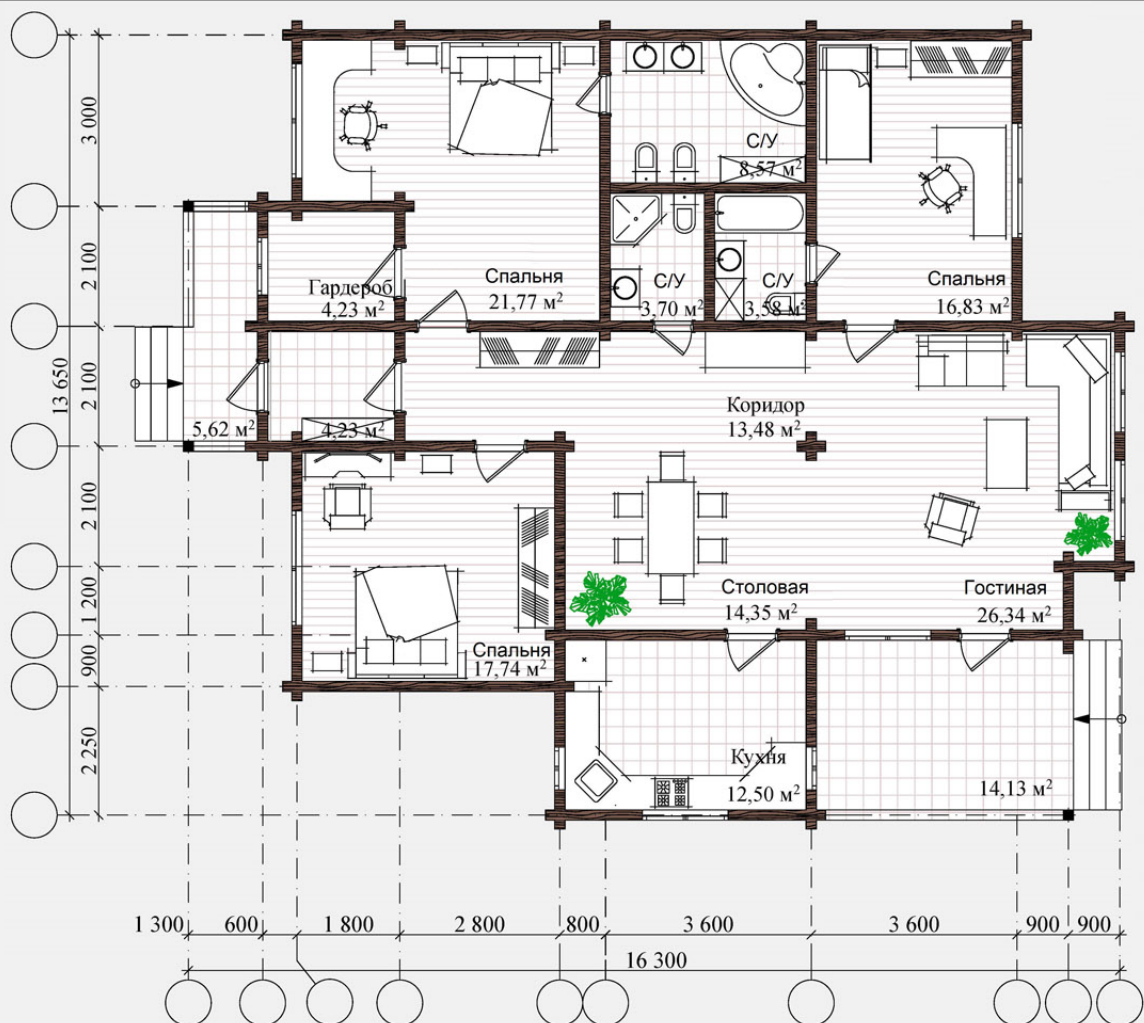


ИСТОК СТРОЙ





## 1 этаж



БМ-181



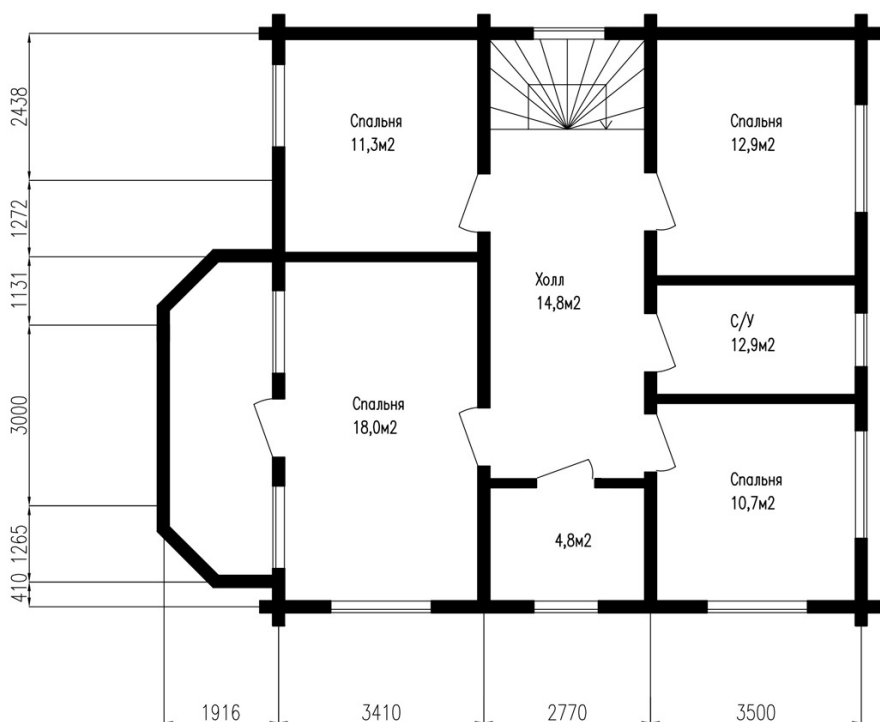
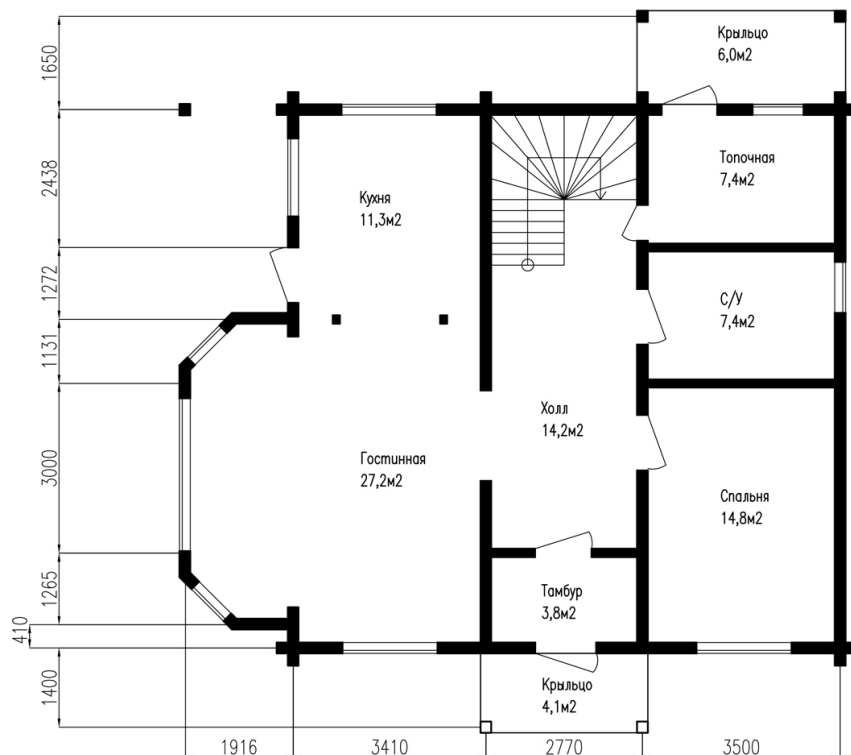
ИСТОК СТРОЙ







### 1 этаж



### 2 этаж

БМ-200

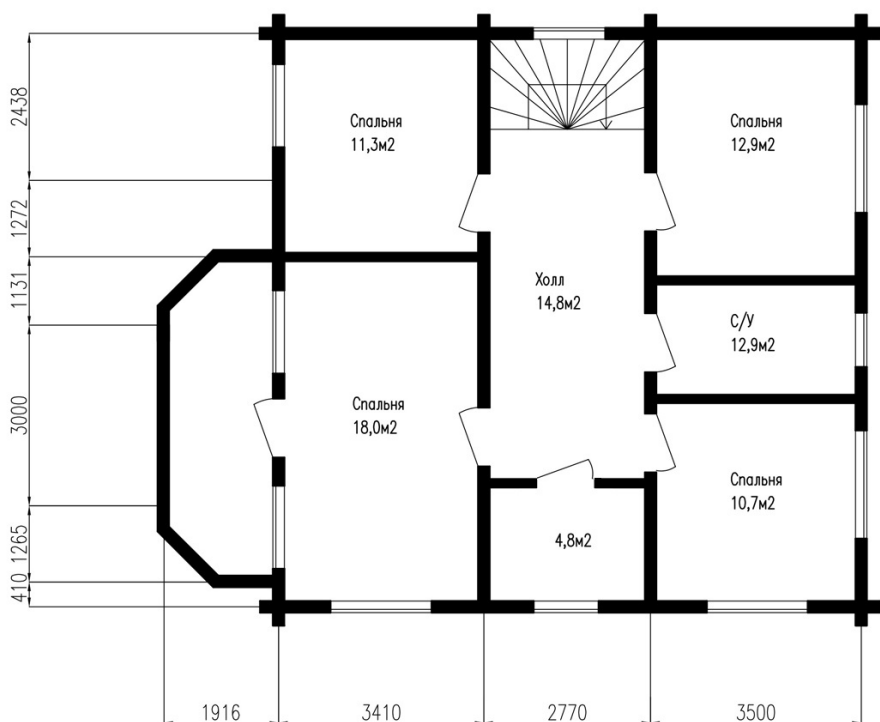
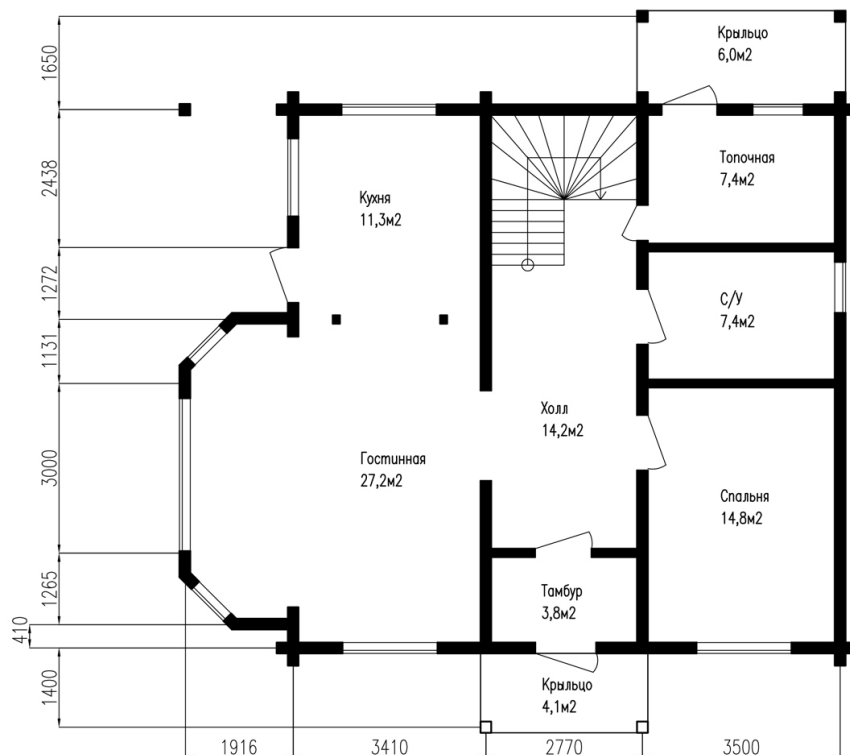


ИСТОК СТРОЙ





### 1 этаж



### 2 этаж

МАГНОЛИЯ

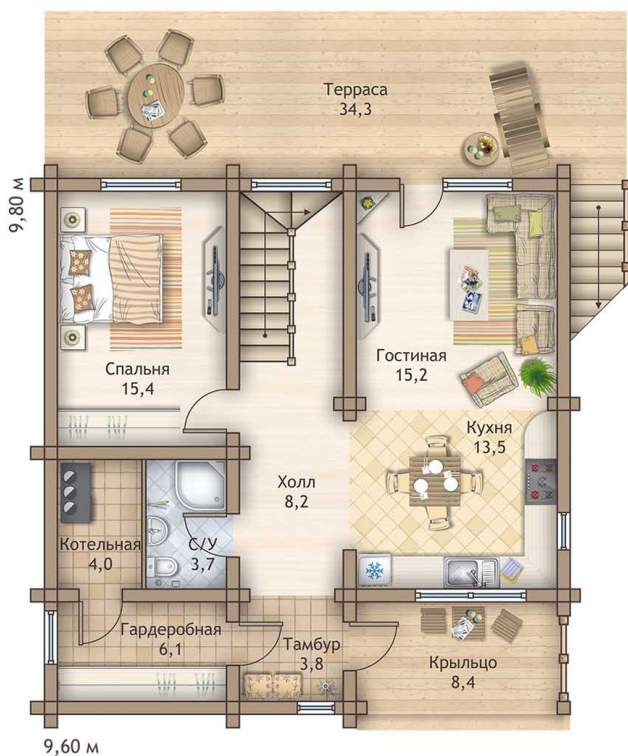
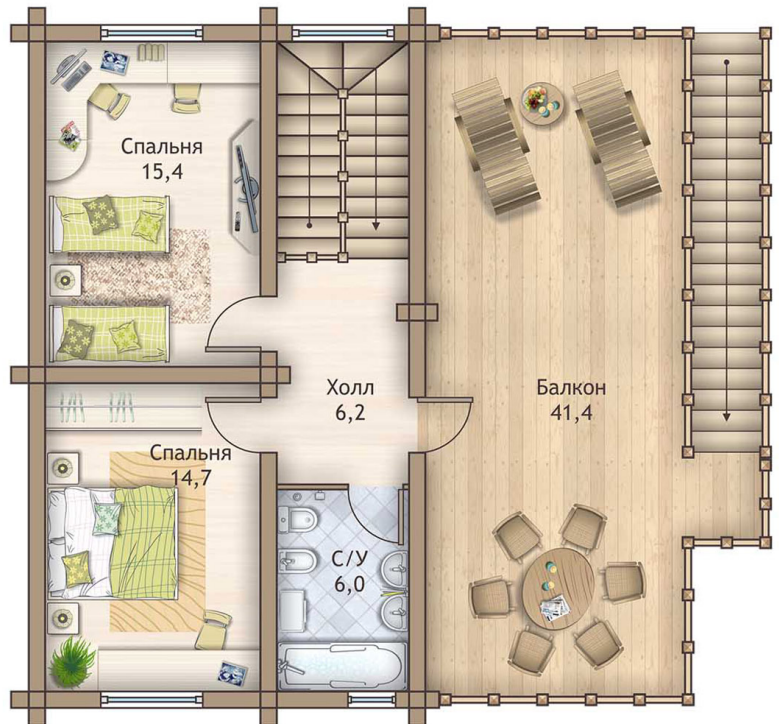


ИСТОК СТРОЙ





### 1 этаж



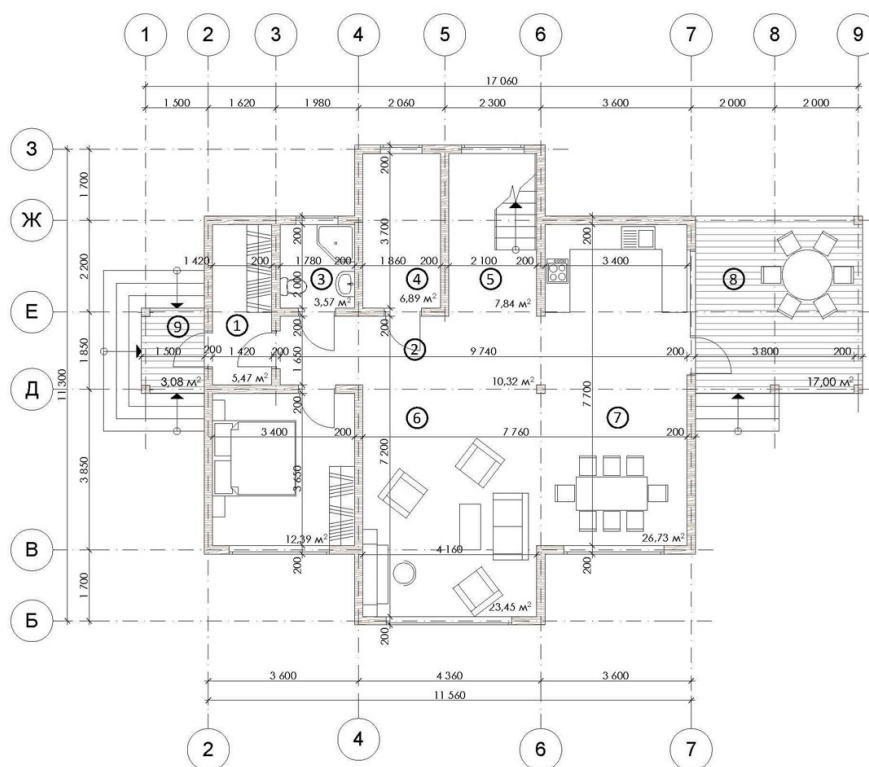
### 2 этаж

БМ-208

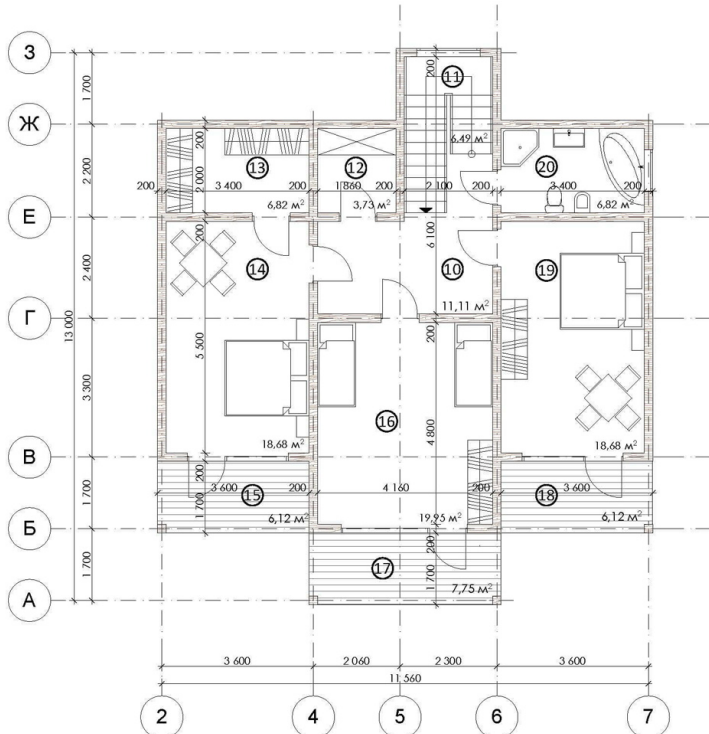




## 1 этаж



- 1. Тамбур
- 2. Холл
- 3. С/У
- 4. Топочная
- 5. Лестница
- 6. Гостиная
- 7. Кухня-столовая
- 8. Терраса
- 9. Терраса
- 10. Спальня



- 10. Холл
- 11. Лестница
- 12. Кладовая
- 13. Гардеробная
- 14. Спальня
- 15. Терраса
- 16. Спальня
- 17. Терраса
- 18. Терраса
- 19. Спальня
- 20. С/У

## 2 этаж

БМ-209



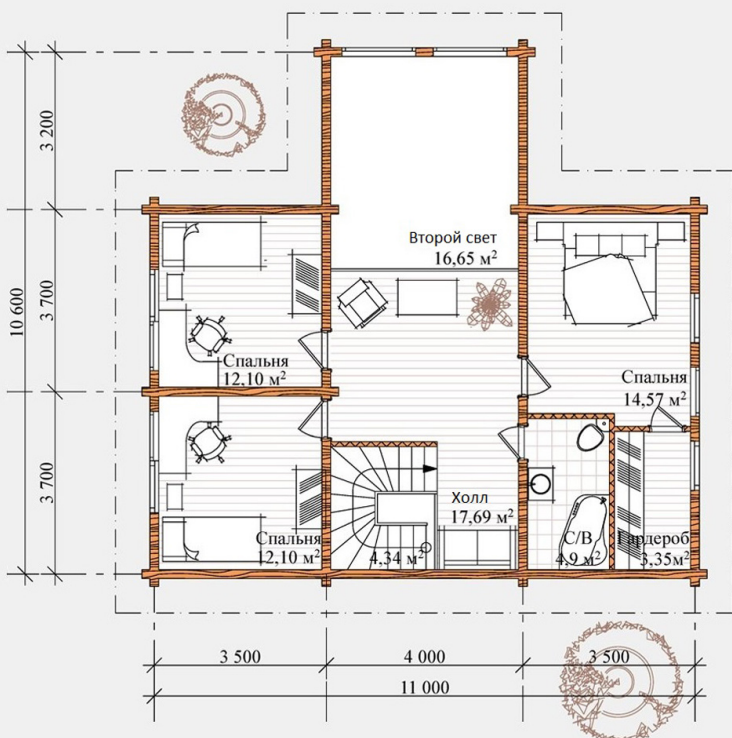
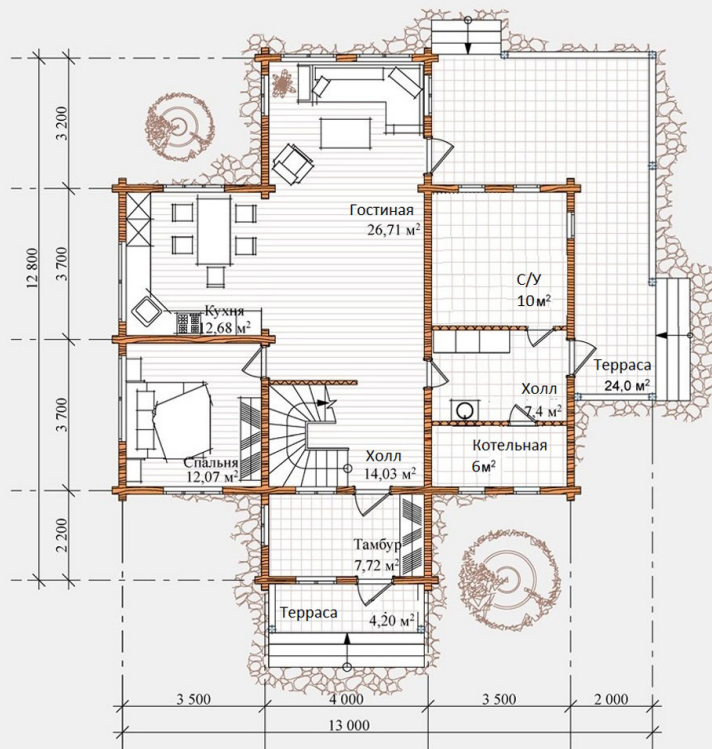
ИСТОК СТРОЙ







### 1 этаж



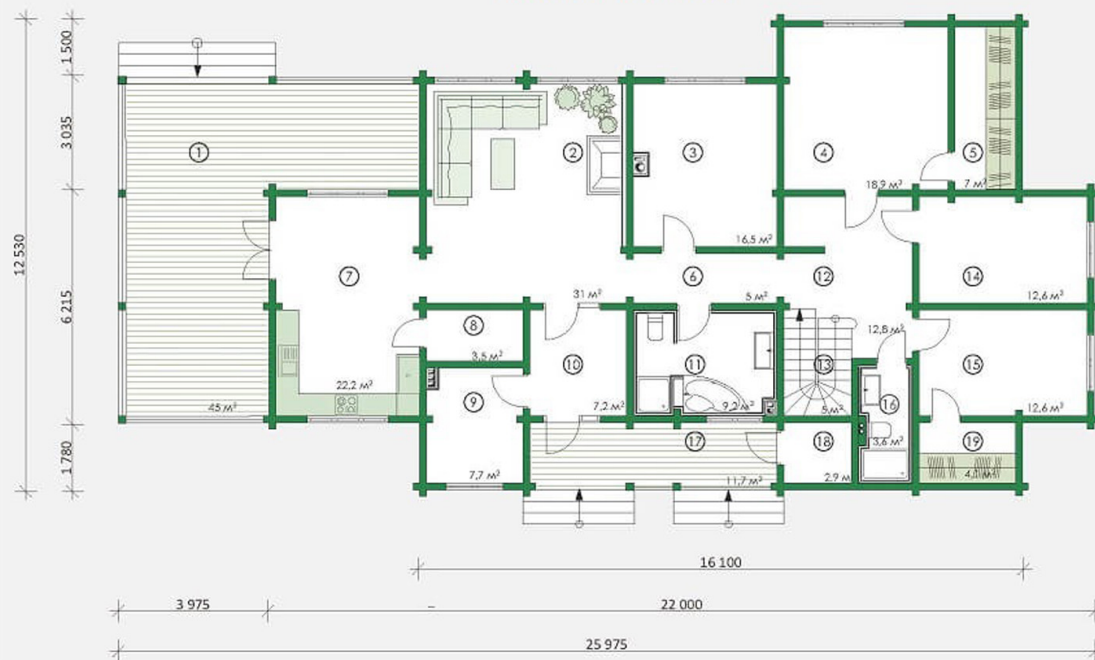
### 2 этаж

БМ-214

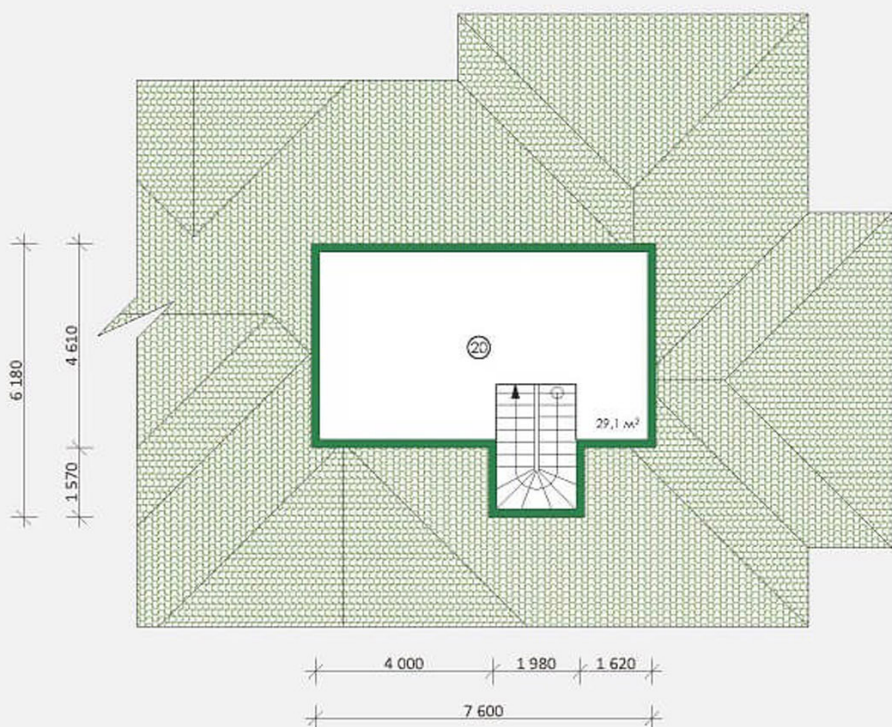




## 1 этаж



- 1. Терраса
- 2. Гостиная
- 3. спальня
- 4. спальня
- 5. Гардеробная
- 6. Коридор
- 7. Кухня
- 8. Кладовая
- 9. Топочная
- 10. Тамбур
- 11. С/У
- 12. Холл
- 13. Лестница
- 14. спальня
- 15. спальня
- 16. С/У
- 17. Терраса
- 18. Кладовая
- 19. Гардероб



20. спальня

## 2 этаж

БМ-224

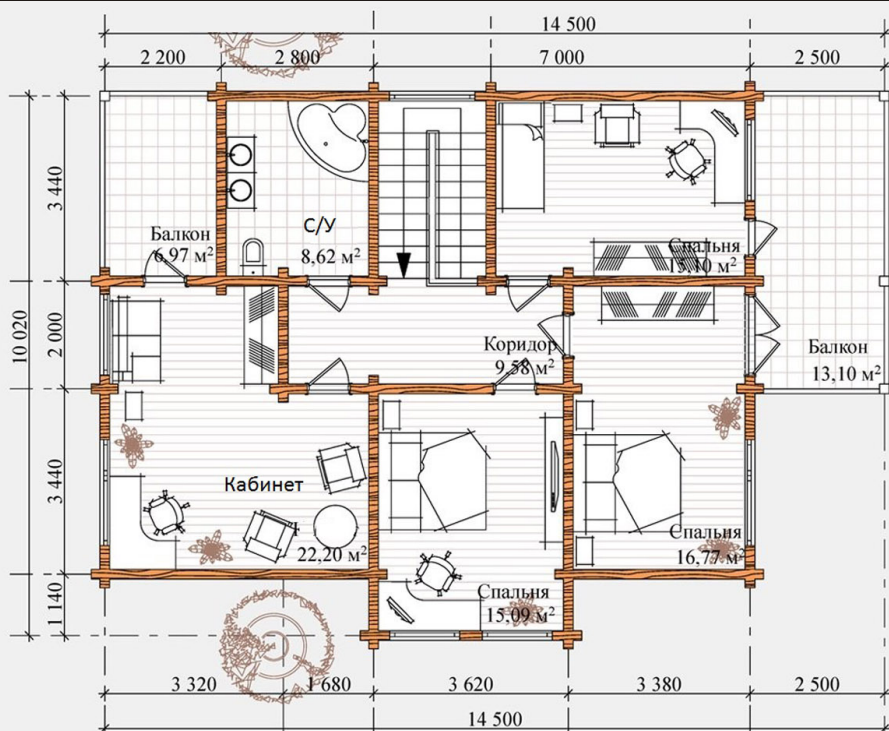
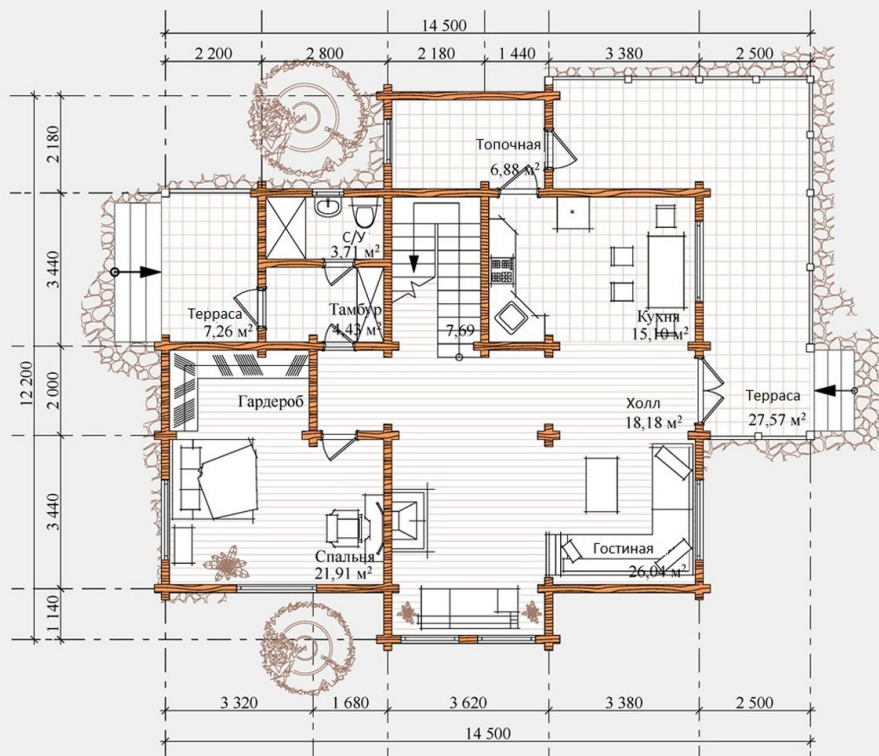


ИСТОК СТРОЙ





## 1 этаж



## 2 этаж

БМ-227



ИСТОК СТРОЙ

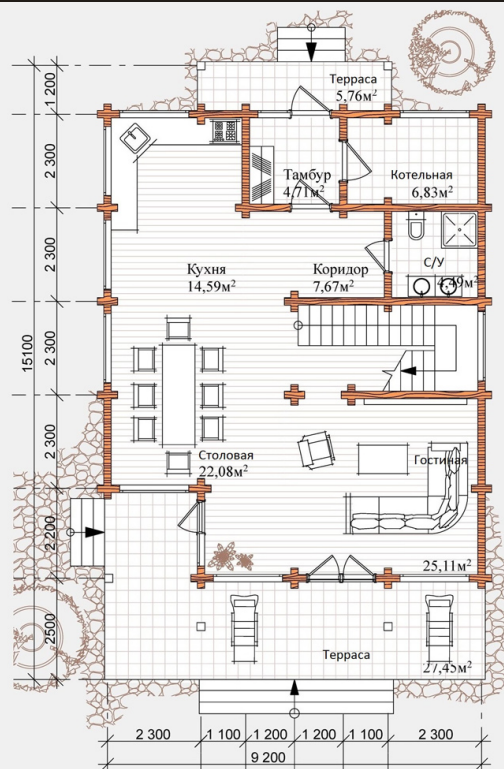




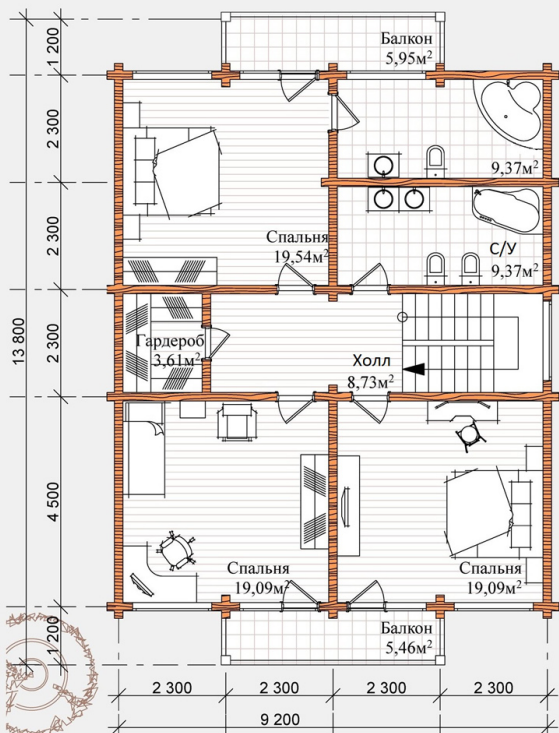
# ИСТОК СТРОЙ

## БМ-227

### 1 этаж



### 2 этаж



БМ-228



ИСТОК СТРОЙ



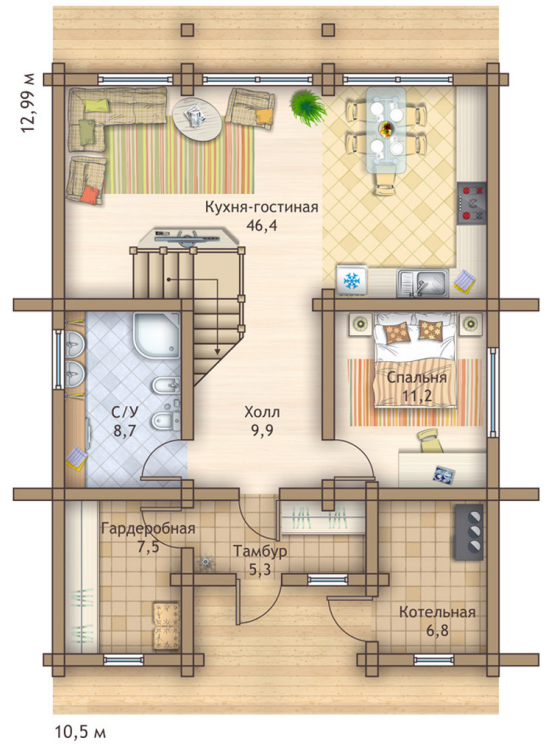




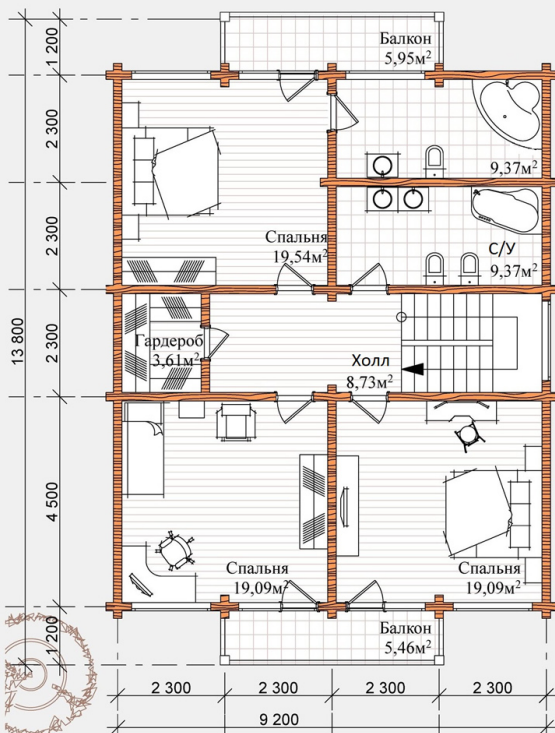
# ИСТОК СТРОЙ

# БМ-228

## 1 этаж



## 2 этаж



СЕВАСТОПОЛЬ





## 1 этаж



## 2 этаж

БМ-263

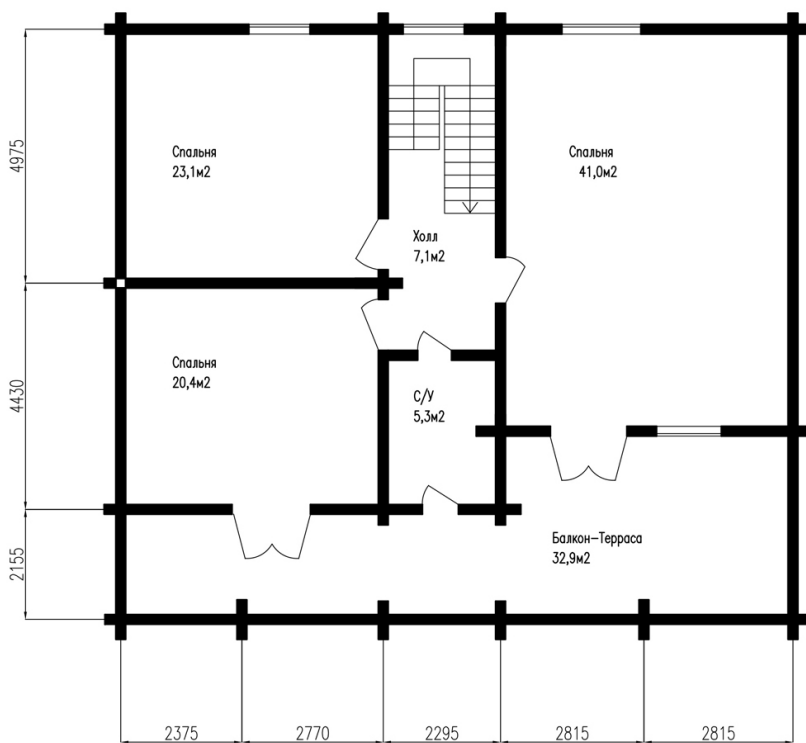
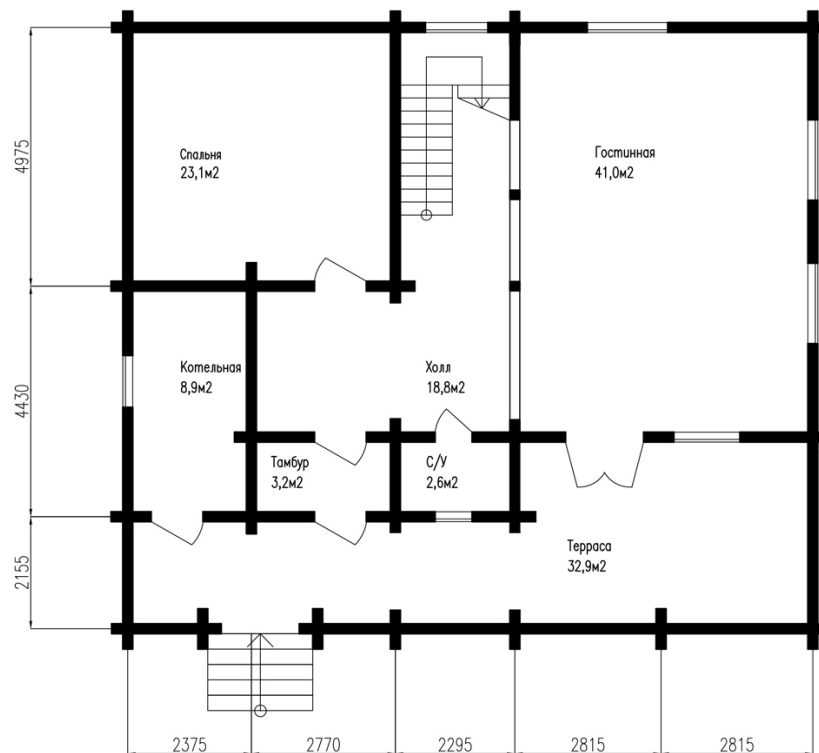


ИСТОК СТРОЙ





### 1 этаж



### 2 этаж

БМ-310



ИСТОК СТРОЙ

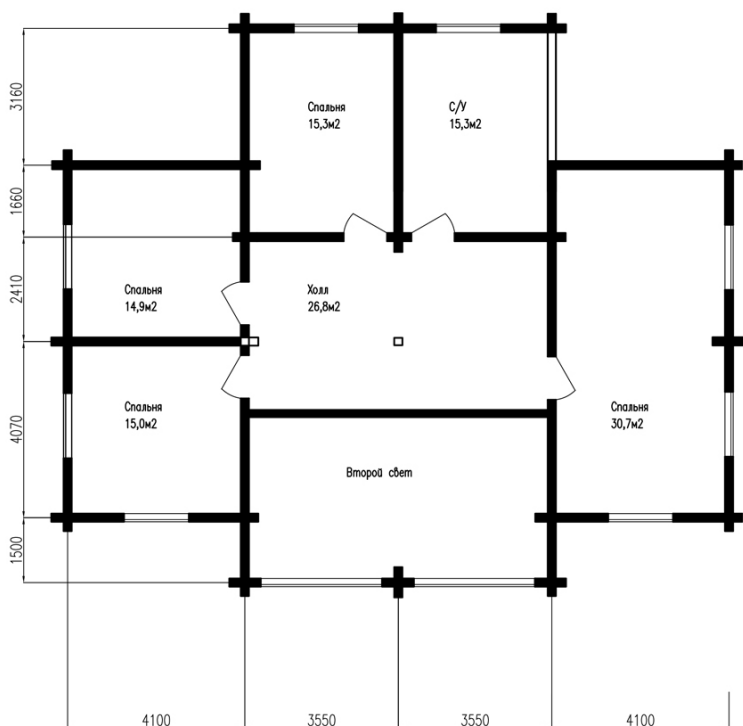
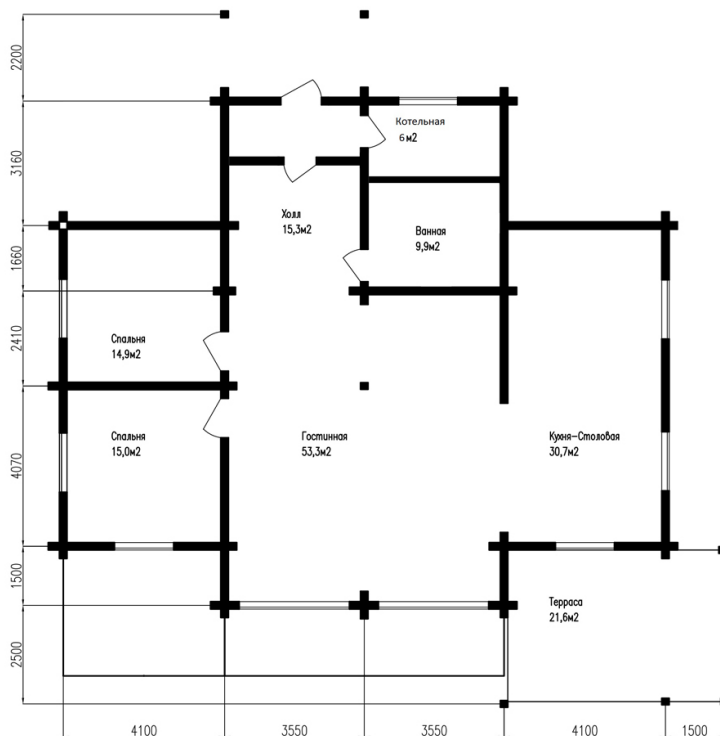




# ИСТОК СТРОЙ

## БМ-310

### 1 этаж



### 2 этаж

БМ-315



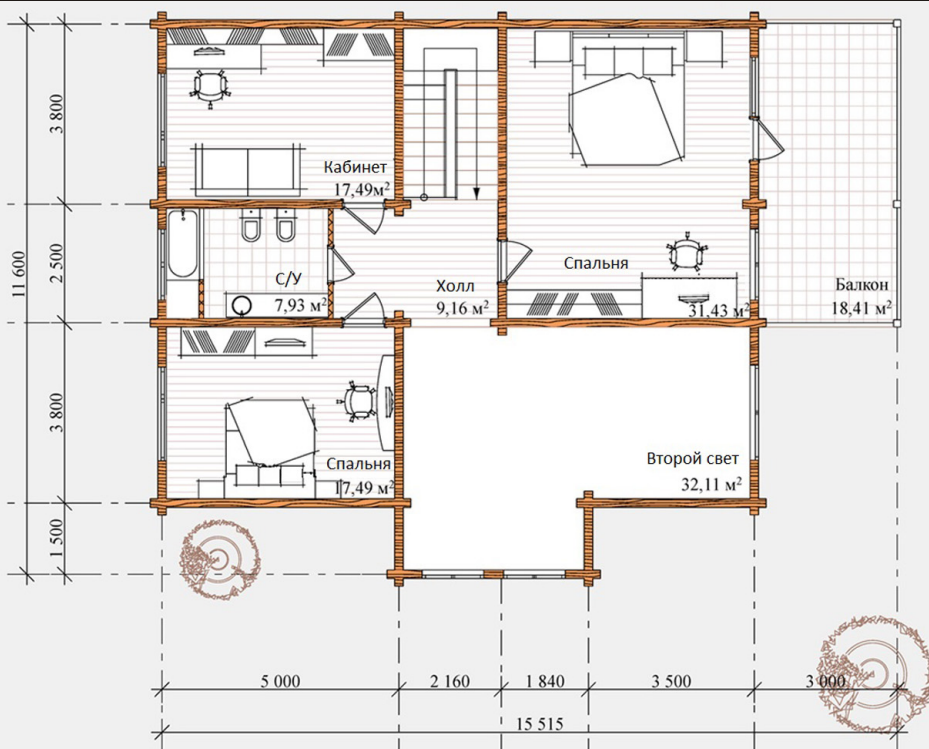
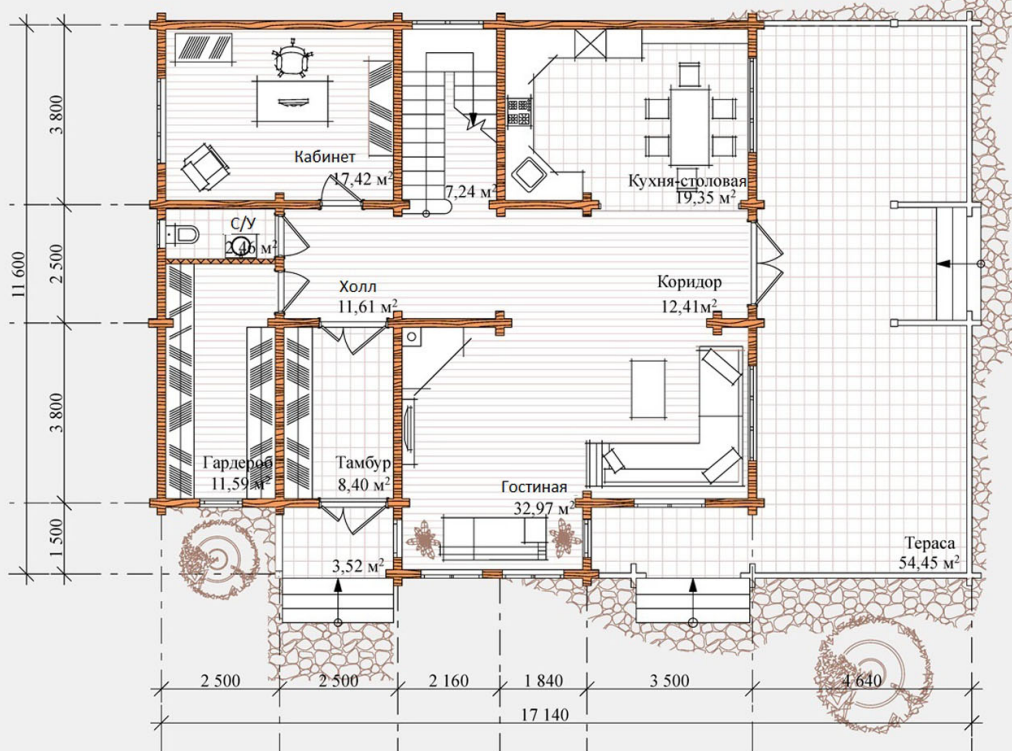
ИСТОК СТРОЙ







## 1 этаж



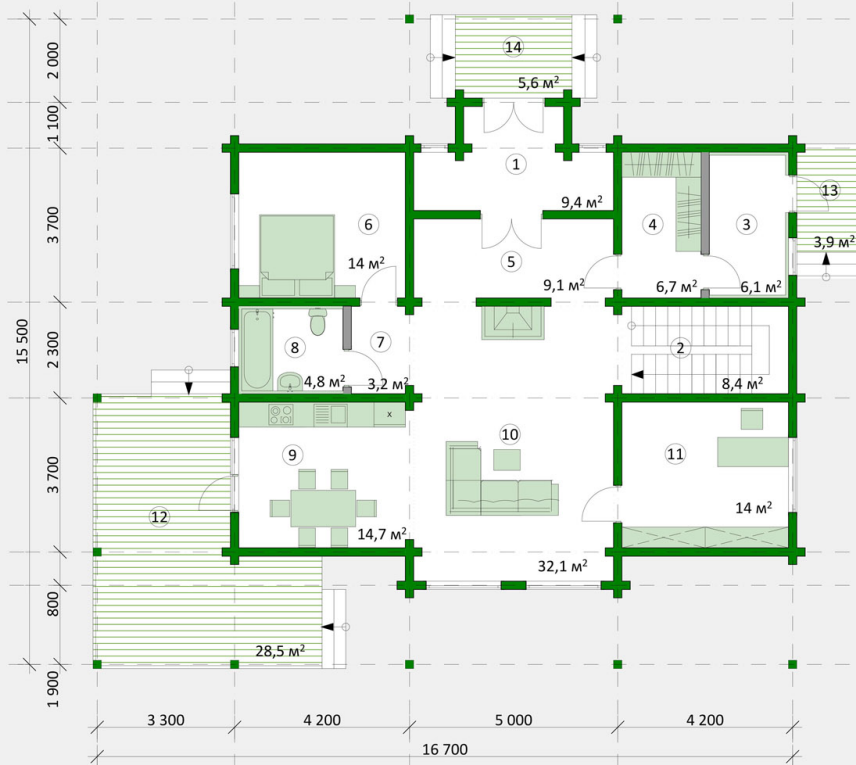
## 2 этаж

БМ-287

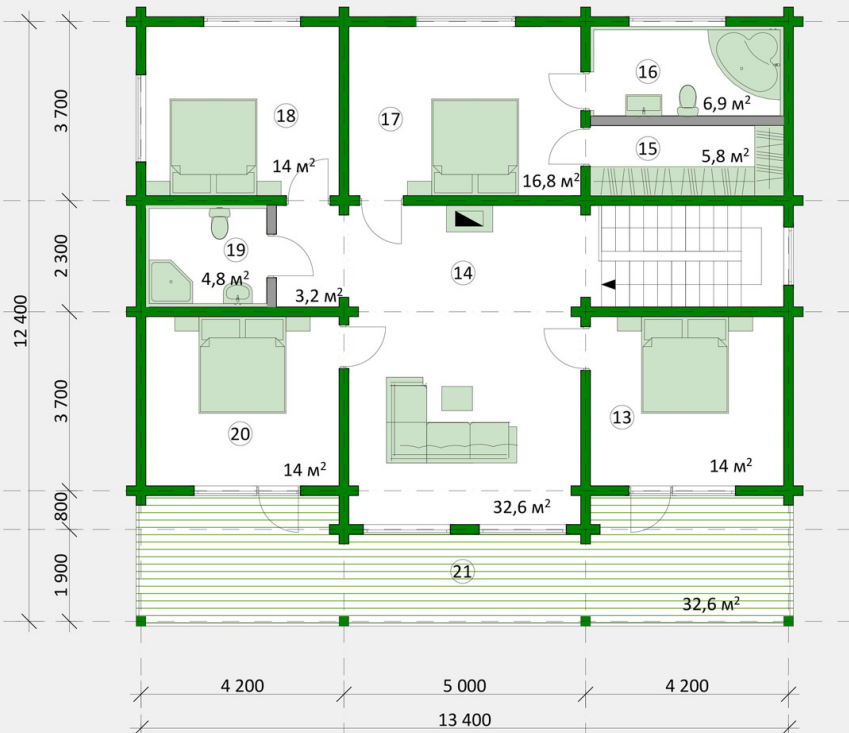




## 1 этаж



1. Тамбур
2. Лестница
3. Топочная
4. Гардеробная
5. Холл
6. спальня
7. Холл
8. С/У
9. Кухня
10. Гостиная
11. Кабинет
12. Терраса
13. Терраса
14. Терраса



14. Холл
15. Гардеробная
16. С/У
17. спальня
18. спальня
19. С/У
20. спальня
21. Терраса

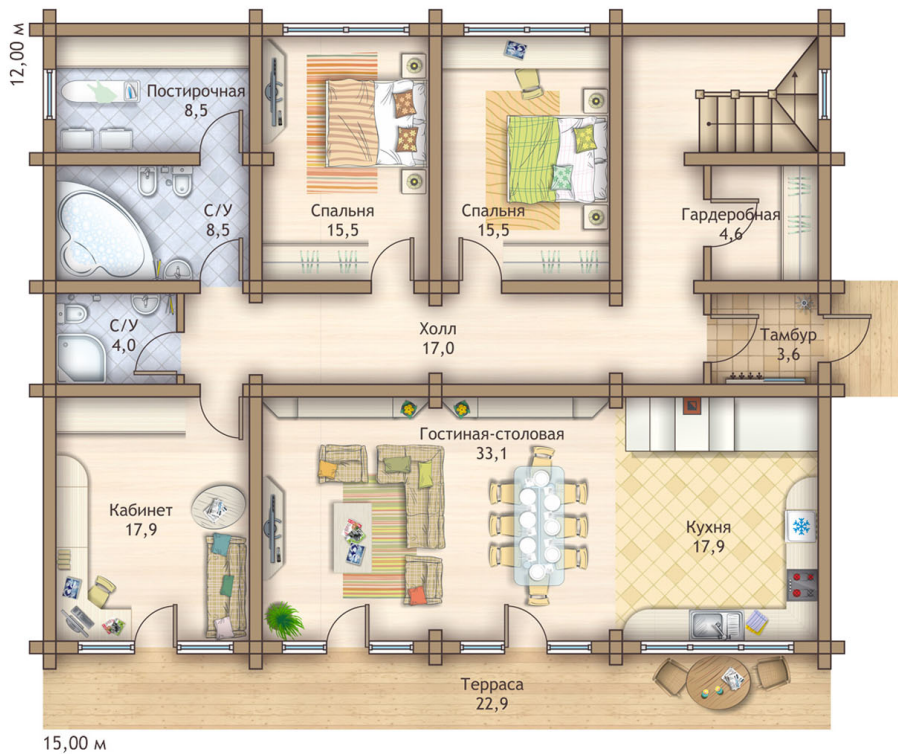
## 2 этаж

БМ-334

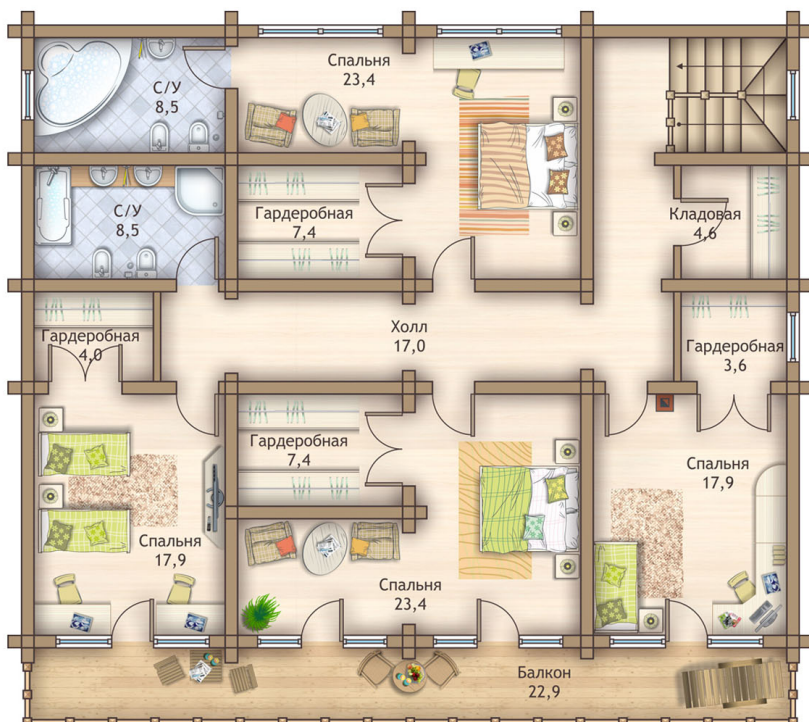




## 1 этаж



## 2 этаж



БМ-291

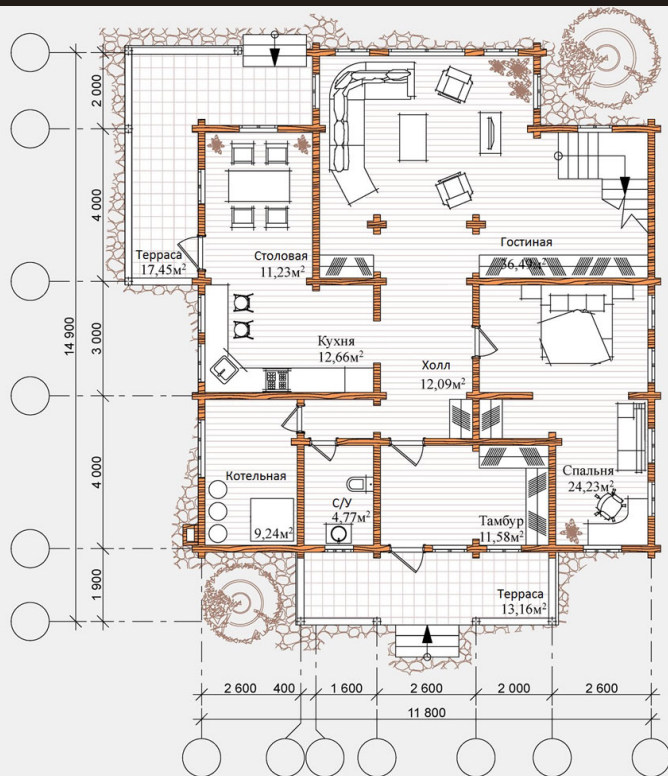


ИСТОК СТРОЙ

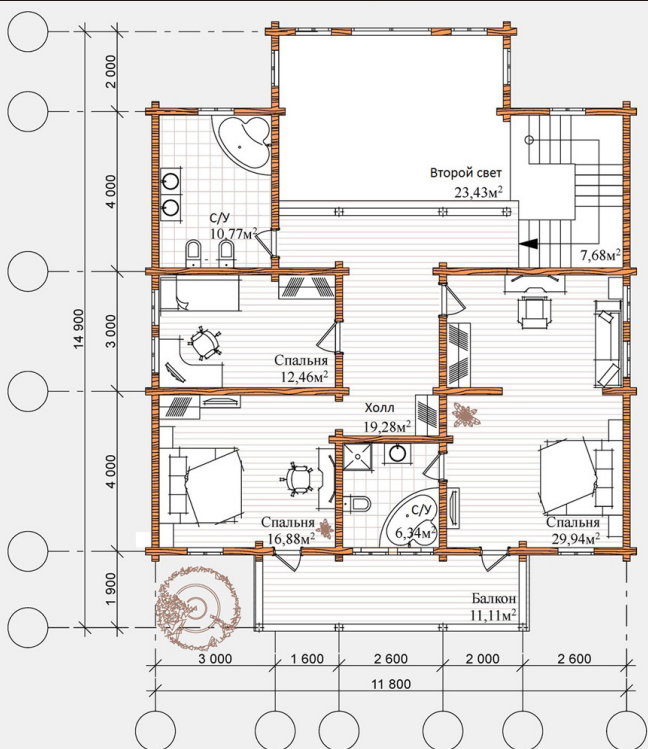




### 1 этаж



### 2 этаж



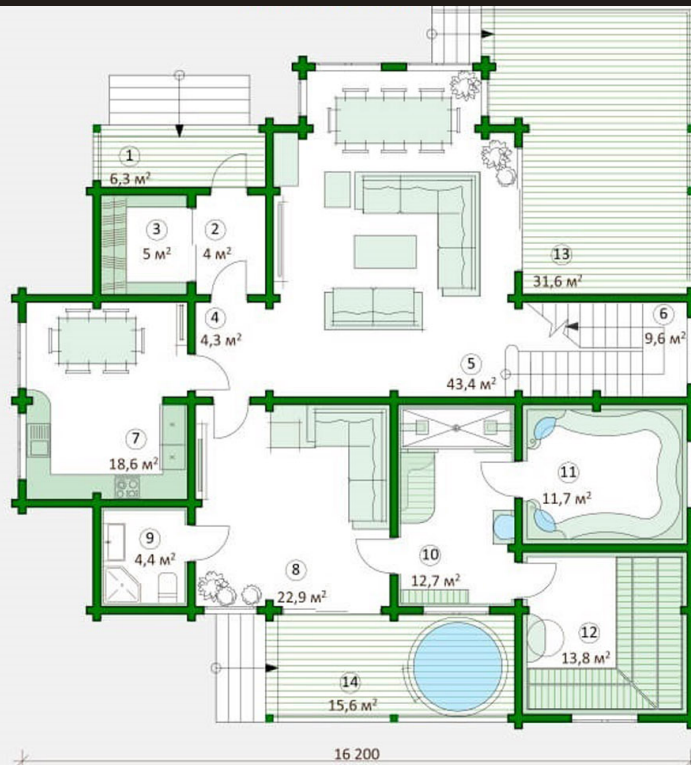
**БМ-352**





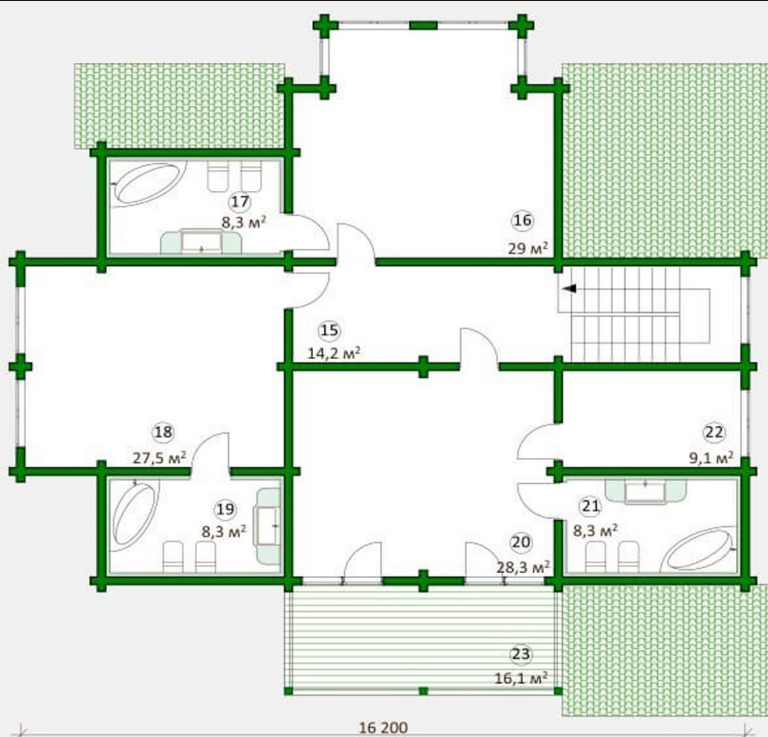


### 1 этаж



1. Терраса
2. Тамбур
3. Гардероб
4. Холл
5. Гостиная
6. Лестница
7. Кухня
8. Гостиная
9. С/У
10. Душевая
11. Хамам
12. Парная
13. Терраса
14. Терраса

### 2 этаж



15. Холл
16. Спальня
17. С/У
18. Спальня
19. С/У
20. Спальня
21. С/У
22. Гардеробная
23. Балкон

БМ-490





### 1 этаж



### 2 этаж

# ЛЮБОЙ ИЗ 3-Х ПОДАРКОВ НА ВЫБОР

ОБРАБОТКА ДОМА  
ОГНЕБИОЗАЩИТОЙ

СКИДКА НА ШЛИФОВКУ СТЕН  
50%

**ПОЛНЫЙ** ПРОЕКТ ДОМА



ИСТОК СТРОЙ



ИСТОК СТРОЙ

# КОНТАКТЫ



+7 (929) 436-68-66



info@sk-istokstroy.ru



istok\_stroy

г. Иркутск, Октябрьской Революции 5, офис 37 | [www.sk-istokstroy.ru](http://www.sk-istokstroy.ru)





# ИСТОК СТРОЙ